

平成30年度私立大学等改革総合支援事業の選定状況

	学校名	タイプ1 (教育の 質的転換)	タイプ2 (産業界 との連携)	タイプ3 (他大学等との 広域・分野連携)	タイプ4 (グローバル化)	タイプ5 (プラットフォーム 形成)
1	北海道科学大学	○				
2	函館大学	○				○
3	函館短期大学	○				○
4	稚内北星学園大学	○				
5	青森大学					○
6	八戸工業大学	○	○			
7	青森中央学院大学	○				○
8	青森中央短期大学	○				○
9	東北福祉大学	○			○	
10	東北学院大学	○				
11	東北工業大学	○				
12	仙台大学	○		○	○	
13	東北生活文化大学	○				
14	聖和学園短期大学	○				
15	仙台青葉学院短期大学	○				
16	東北芸術工科大学	○				
17	東北公益文科大学	○		○	○	○
18	東北文教大学					○
19	東北文教大学短期大学部					○
20	東日本国際大学	○				
21	いわき短期大学	○				
22	作新学院大学					○
23	国際医療福祉大学	○	○		○	
24	文星芸術大学					○
25	宇都宮共和大学					○
26	共愛学園前橋国際大学	○			○	○
27	高崎商科大学	○				
28	高崎商科大学短期大学部	○				
29	群馬医療福祉大学					○
30	群馬医療福祉大学短期大学部					○
31	育英短期大学	○				
32	明和学園短期大学	○				○
33	明海大学				○	○
34	埼玉医科大学		○			○
35	埼玉医科大学短期大学	○				○
36	獨協医科大学	○				
37	駿河台大学	○				○
38	平成国際大学	○				
39	西武文理大学					○
40	ものつくり大学	○	○			
41	秋草学園短期大学	○				
42	青森明の星短期大学	○				○
43	山村学園短期大学	○				○
44	敬愛大学					○
45	千葉敬愛短期大学	○				
46	千葉工業大学	○	○		○	
47	麗澤大学				○	
48	千葉経済大学					○
49	千葉経済大学短期大学部					○
50	東京基督教大学				○	
51	植草学園大学	○				
52	亀田医療大学	○				
53	昭和学院短期大学	○				
54	千葉明德短期大学					○
55	青山学院大学				○	
56	桜美林大学				○	
57	大妻女子大学					○
58	大妻女子大学短期大学部					○
59	女子栄養大学					○
60	共立女子大学	○				○
61	共立女子短期大学					○
62	杏林大学	○	○			
63	慶應義塾大学		○		○	
64	東京都市大学	○	○	○	○	○
65	工学院大学			○		
66	國學院大學	○				
67	国際基督教大学				○	

	学校名	タイプ1 (教育の 質的転換)	タイプ2 (産業界 との連携)	タイプ3 (他大学等との 広域・分野連携)	タイプ4 (グローバル化)	タイプ5 (プラットフォーム 形成)
68	国士舘大学					○
69	駒澤大学					○
70	東京慈恵会医科大学	○				
71	芝浦工業大学	○	○	○	○	
72	昭和女子大学				○	○
73	上智大学				○	
74	女子美術大学				○	
75	杉野服飾大学	○				
76	杉野服飾大学短期大学部	○				
77	聖心女子大学	○				
78	成城大学					○
79	清泉女子大学	○				
80	聖路加国際大学	○			○	
81	創価大学				○	
82	大正大学	○				
83	淑徳大学	○				○
84	大東文化大学				○	○
85	高千穂大学	○				
86	玉川大学	○	○	○		
87	中央大学		○		○	
88	津田塾大学				○	
89	帝京大学		○	○	○	
90	東海大学		○		○	○
91	東京家政学院大学					○
92	筑波学院大学	○			○	
93	東京経済大学				○	
94	東京歯科大学	○				
95	東京女子大学	○				
96	東京女子医科大学			○		
97	東京電機大学	○	○			○
98	東京理科大学		○	○	○	
99	東京薬科大学			○		
100	日本工業大学	○				○
101	東邦大学		○			
102	東洋大学	○	○	○	○	
103	文化学園大学				○	
104	二松学舎大学					○
105	日本獣医生命科学大学	○	○			
106	日本医科大学	○				
107	東京国際大学	○			○	
108	法政大学	○		○	○	○
109	東邦音楽大学	○				○
110	東邦音楽短期大学	○				
111	武蔵野大学	○			○	
112	明治学院大学				○	
113	明治大学		○		○	
114	立教大学				○	
115	立正大学					○
116	早稲田大学		○	○	○	
117	東京家政大学					○
118	日本赤十字豊田看護大学	○				○
119	神田外語大学				○	
120	川村学園女子大学	○				
121	多摩大学	○			○	
122	江戸川大学	○				
123	東洋学園大学				○	
124	城西大学					○
125	城西短期大学					○
126	目白大学	○				
127	目白大学短期大学部	○				
128	十文字学園女子大学	○				
129	人間総合科学大学	○				
130	東京医療保健大学	○				
131	帝京平成大学	○				○
132	こども教育宝仙大学	○				
133	横浜美術大学	○				
134	事業構想大学院大学		○			
135	国際短期大学	○				
136	鶴川女子短期大学	○				
137	武蔵丘短期大学					○

	学校名	タイプ1 (教育の 質的転換)	タイプ2 (産業界 との連携)	タイプ3 (他大学等との 広域・分野連携)	タイプ4 (グローバル化)	タイプ5 (プラットフォーム 形成)
138	有明教育芸術短期大学	○				
139	神奈川大学				○	
140	関東学院大学		○			
141	聖マリアンナ医科大学		○	○		
142	フェリス女学院大学	○			○	
143	横浜商科大学	○				
144	神奈川工科大学	○				
145	昭和音楽大学	○				
146	昭和音楽大学短期大学部	○				
147	情報セキュリティ大学院大学			○		
148	新潟工業短期大学	○				
149	国際大学				○	
150	新潟リハビリテーション大学	○				
151	富山短期大学	○				
152	金沢星稜大学					○
153	金沢星稜大学女子短期大学部					○
154	金沢工業大学	○	○	○		○
155	北陸大学	○			○	
156	金沢学院大学					○
157	金沢学院短期大学					○
158	金城大学					○
159	金城大学短期大学部	○				○
160	北陸学院大学					○
161	北陸学院大学短期大学部					○
162	福井工業大学					○
163	仁愛大学					○
164	仁愛女子短期大学	○				○
165	山梨学院大学	○				
166	山梨学院短期大学	○				
167	山梨英和大学	○				
168	松本大学	○				
169	佐久大学	○				
170	佐久大学信州短期大学部	○				
171	朝日大学	○				○
172	岐阜女子大学	○		○		
173	中京学院大学	○				
174	中京学院大学短期大学部	○				
175	中部学院大学	○				○
176	中部学院大学短期大学部	○				○
177	滋賀文教短期大学	○				○
178	常葉大学					○
179	静岡理工科大学					○
180	静岡産業大学					○
181	静岡英和学院大学					○
182	静岡英和学院大学短期大学部					○
183	静岡福祉大学					○
184	浜松学院大学					○
185	浜松学院大学短期大学部					○
186	愛知大学				○	
187	愛知学泉大学	○				
188	愛知学泉短期大学	○				
189	中京大学		○			○
190	名古屋商科大学				○	
191	名古屋造形大学	○				
192	愛知工業大学					○
193	名古屋女子大学	○				
194	南山大学				○	
195	藤田医科大学	○	○	○		
196	中部大学		○			
197	名城大学			○		
198	愛知医科大学	○				
199	豊田工業大学		○			
200	名古屋外国語大学				○	
201	愛知産業大学	○				
202	愛知みずほ大学	○				
203	愛知みずほ短期大学	○				
204	名古屋文理大学	○				
205	名古屋文理大学短期大学部	○				
206	愛知工科大学	○				
207	愛知工科大学自動車短期大学	○				

	学校名	タイプ1 (教育の 質的転換)	タイプ2 (産業界 との連携)	タイプ3 (他大学等との 広域・分野連携)	タイプ4 (グローバル化)	タイプ5 (プラットフォーム 形成)
208	星城大学	○			○	
209	名古屋文化短期大学	○				
210	皇學館大学	○				
211	鈴鹿医療科学大学	○				
212	聖泉大学	○				○
213	長浜バイオ大学	○	○			○
214	滋賀短期大学	○				
215	京都外国語大学					○
216	京都学園大学		○			○
217	京都産業大学				○	○
218	京都女子大学					○
219	京都橘大学					○
220	京都光華女子大学	○				○
221	京都光華女子大学短期大学部	○				
222	大谷大学					○
223	同志社大学		○	○	○	○
224	京都ノートルダム女子大学	○				○
225	立命館大学		○		○	○
226	立命館アジア太平洋大学				○	
227	龍谷大学				○	○
228	京都精華大学	○				○
229	明治国際医療大学	○				
230	京都造形芸術大学	○				
231	佛教大学					○
232	京都文教大学					○
233	京都文教短期大学					○
234	京都経済短期大学	○				
235	大阪医科大学	○	○	○		
236	大阪薬科大学					○
237	大阪経済大学					○
238	大阪経済法科大学	○			○	
239	大阪工業大学		○			
240	大阪電気通信大学	○				○
241	大手前大学	○				
242	追手門学院大学	○				○
243	関西大学		○	○	○	○
244	関西医科大学		○			
245	関西外国語大学				○	
246	関西外国語大学短期大学部				○	
247	近畿大学		○	○		○
248	近畿大学工業高等専門学校	○				
249	四天王寺大学	○			○	
250	大阪樟蔭女子大学					○
251	相愛大学					○
252	大阪商業大学	○				
253	帝塚山学院大学	○				
254	桃山学院大学				○	
255	関西福祉科学大学	○				
256	太成学院大学	○				
257	羽衣国際大学	○		○	○	
258	大阪成蹊大学	○				
259	びわこ成蹊スポーツ大学	○				
260	大阪成蹊短期大学	○				
261	千里金蘭大学					○
262	藍野大学					○
263	大阪女学院大学				○	○
264	大阪総合保育大学	○				
265	大阪城南女子短期大学	○				
266	大阪夕陽丘学園短期大学	○				
267	大阪信愛学院短期大学	○				
268	大阪健康福祉短期大学	○				
269	関西学院大学		○		○	○
270	甲南大学	○				○
271	神戸学院大学	○	○	○		○
272	神戸親和女子大学					○
273	武庫川女子大学		○	○		
274	兵庫医科大学	○	○			
275	兵庫医療大学	○				
276	関西国際大学	○				○
277	環太平洋大学	○			○	

	学校名	タイプ1 (教育の 質的転換)	タイプ2 (産業界 との連携)	タイプ3 (他大学等との 広域・分野連携)	タイプ4 (グローバル化)	タイプ5 (プラットフォーム 形成)
278	産業技術短期大学	○	○			
279	東洋食品工業短期大学	○				
280	帝塚山大学	○				
281	天理大学				○	
282	畿央大学	○				
283	鳥取短期大学	○				○
284	岡山理科大学		○		○	
285	川崎医科大学	○				
286	岡山商科大学	○	○		○	
287	山陽学園大学	○				
288	山陽学園短期大学	○				
289	広島修道大学				○	
290	安田女子大学	○				
291	安田女子短期大学	○				
292	比治山大学				○	
293	比治山大学短期大学部				○	
294	広島文化学園大学	○				
295	広島文化学園短期大学	○				
296	梅光学院大学	○			○	
297	東亜大学	○				
298	徳山大学	○				
299	四国大学	○			○	
300	四国大学短期大学部	○				
301	徳島文理大学	○				
302	徳島文理大学短期大学部	○				
303	高松大学	○				
304	松山東雲女子大学	○				
305	松山東雲短期大学	○				
306	人間環境大学	○				
307	高知学園短期大学	○				
308	久留米大学		○			
309	西南学院大学				○	
310	九州産業大学				○	
311	福岡工業大学	○	○	○	○	
312	福岡工業大学短期大学部	○	○			
313	九州共立大学	○				
314	福岡歯科大学	○				
315	福岡医療短期大学	○				
316	久留米工業大学	○				
317	久留米信愛短期大学	○				
318	精華女子短期大学					○
319	香蘭女子短期大学					○
320	西九州大学	○				○
321	西九州大学短期大学部	○				○
322	佐賀女子短期大学	○			○	○
323	九州龍谷短期大学	○				○
324	長崎総合科学大学		○			○
325	活水女子大学					○
326	長崎純心大学					○
327	長崎国際大学	○	○		○	○
328	長崎短期大学	○			○	○
329	長崎外国語大学	○			○	○
330	長崎ウエスレヤン大学	○			○	○
331	長崎女子短期大学	○				○
332	崇城大学					○
333	熊本学園大学				○	○
334	尚綱大学					○
335	尚綱大学短期大学部					○
336	九州ルーテル学院大学					○
337	熊本保健科学大学	○				○
338	中九州短期大学					○
339	日本文理大学	○				○
340	別府大学	○				
341	別府大学短期大学部	○				
342	別府溝部学園短期大学	○				
343	宮崎国際大学	○			○	
344	宮崎学園短期大学	○				
345	志學館大学	○				
346	沖縄女子短期大学			○		

私立大学等改革総合支援事業（タイプ1～4） 選定状況（総表）

	大学			短大			高専		申請校数計	選定校数計	選定率	得点（点）		
	申請校数（校）	選定校数（校）	選定率	申請校数（校）	選定校数（校）	選定率	申請校数（校）	選定校数（校）				調査票満点	申請校平均点	選定点
タイプ1 【教育の質的転換】	420 (452)	142 (226)	34% (50%)	200 (211)	64 (115)	32% (55%)	2 (2)	1 (1)	622 (665)	207 (342)	33% (51%)	84 (95)	45.75 (71.92)	55 (79)
タイプ2 【産業界との連携】	100	47	47%	16	2	13%	1	0	117	49	42%	52	21.12	24
タイプ3 【他大学等との広域・分野連携】	91	27	30%	7	1	14%	0	0	98	28	29%	49	8.46	11
タイプ4 【グローバル化】	150 (193)	78 (76)	52% (39%)	20 (30)	4 (4)	20% (13%)	0 (1)	0 (0)	170 (224)	82 (80)	48% (36%)	86 (97)	32.46 (51.59)	33 (62)
延べ数	761 (1143)	294 (497)	39% (43%)	243 (389)	71 (167)	29% (43%)	3 (5)	1 (1)	1007 (1537)	366 (665)	36% (43%)	— —	— —	— —
実数計	431 (478)	210 (317)	49% (66%)	200 (218)	67 (130)	34% (60%)	2 (2)	1 (1)	633 (698)	278 (448)	44% (64%)	— —	— —	— —

※()内は昨年度[29年度]

私立大学等改革総合支援事業（タイプ5） 選定状況（総表）

		申請数				選定数			
		発展型Ⅰ	発展型Ⅱ	スタートアップ型	合計	発展型Ⅰ	発展型Ⅱ	スタートアップ型	合計
プラットフォーム数	地方型	4	7	16	27 (13)	4	4	7	15 (6)
	都市型	3	4	5	12 (8)	3	2	3	8 (3)
	合計	7	11	21	39 (21)	7	6	10	23 (9)
大学等数	地方型	25	25	69	119 (58)	24	7	35	66 (28)
	都市型	57	34	37	128 (61)	23	16	29	68 (46)
	合計	82	59	106	247 (119)	47	23	64	134 (74)

※()内は昨年度[29年度]

【参考】プラットフォーム形成数と申請数・選定数の関係

		大学			短大			高専			総計		
		形成数	申請数	選定数	形成数	申請数	選定数	形成数	申請数	選定数	形成数	申請数	選定数
私立	発展型Ⅰ※ ¹	75	57	36	30	25	11	0	0	0	105	82	47
	発展型Ⅱ※ ²	73	47	20	21	12	3	0	0	0	94	59	23
	スタートアップ型※ ³	93	74	44	38	32	20	1	0	0	132	106	64
国公立	発展型Ⅰ	20	—	—	1	—	—	2	—	—	23	—	—
	発展型Ⅱ	17	—	—	2	—	—	5	—	—	24	—	—
	スタートアップ型	26	—	—	1	—	—	10	—	—	37	—	—
計	総計	304	178	100	93	69	34	18	0	0	415	247	134

※¹ 平成29年度の本事業申請中に中長期計画を提出して選定されたプラットフォーム
 ※² 発展型Ⅰ以外で、本年度9月30日までに中長期計画が策定済みのプラットフォーム

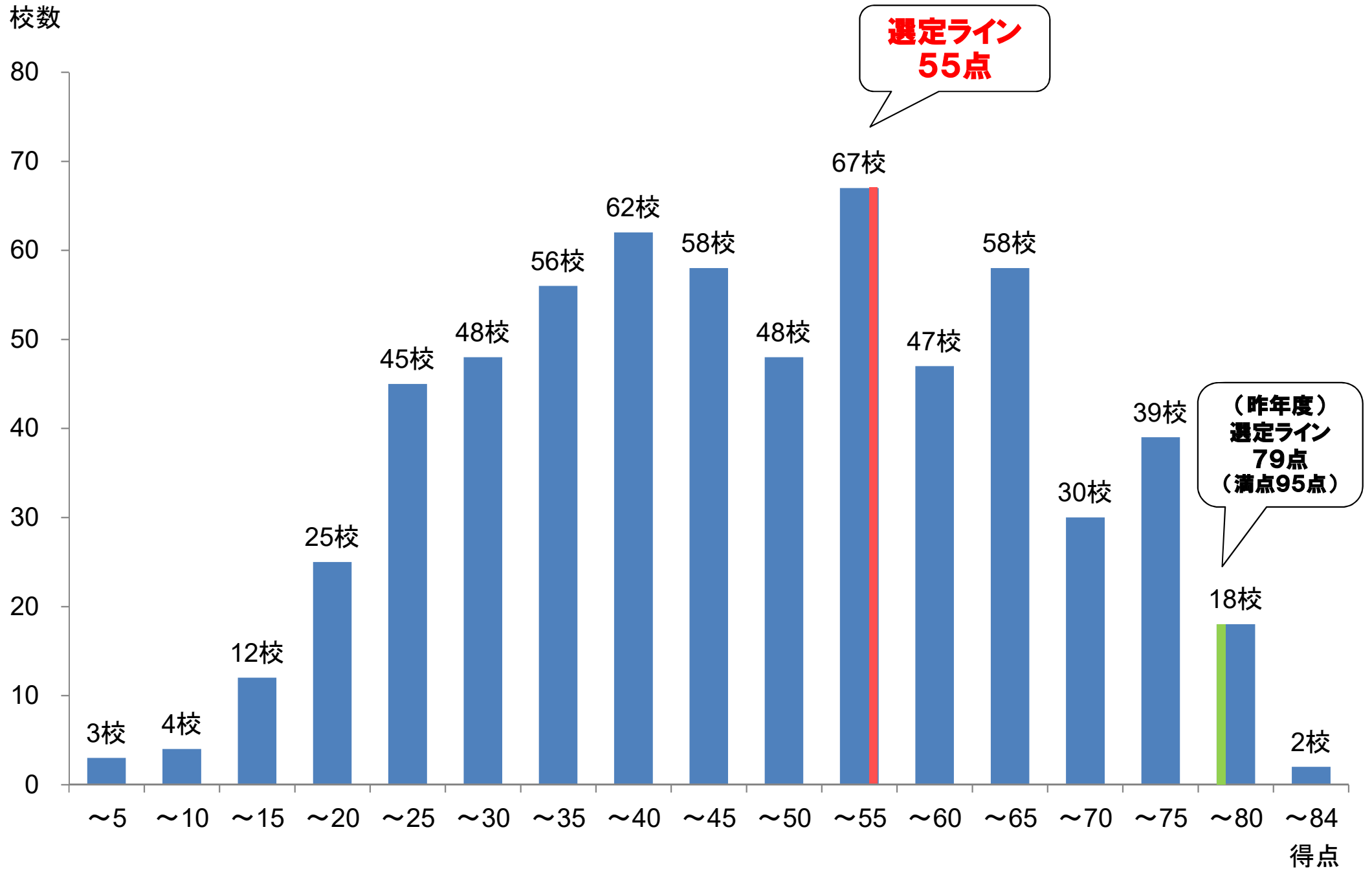
※³ 本年度9月30日までに中長期計画が未策定であり、来年度の8月31日までに中長期計画の策定を前提とした基本方針のみを策定しているプラットフォーム

私立大学等改革総合支援事業（タイプ5）

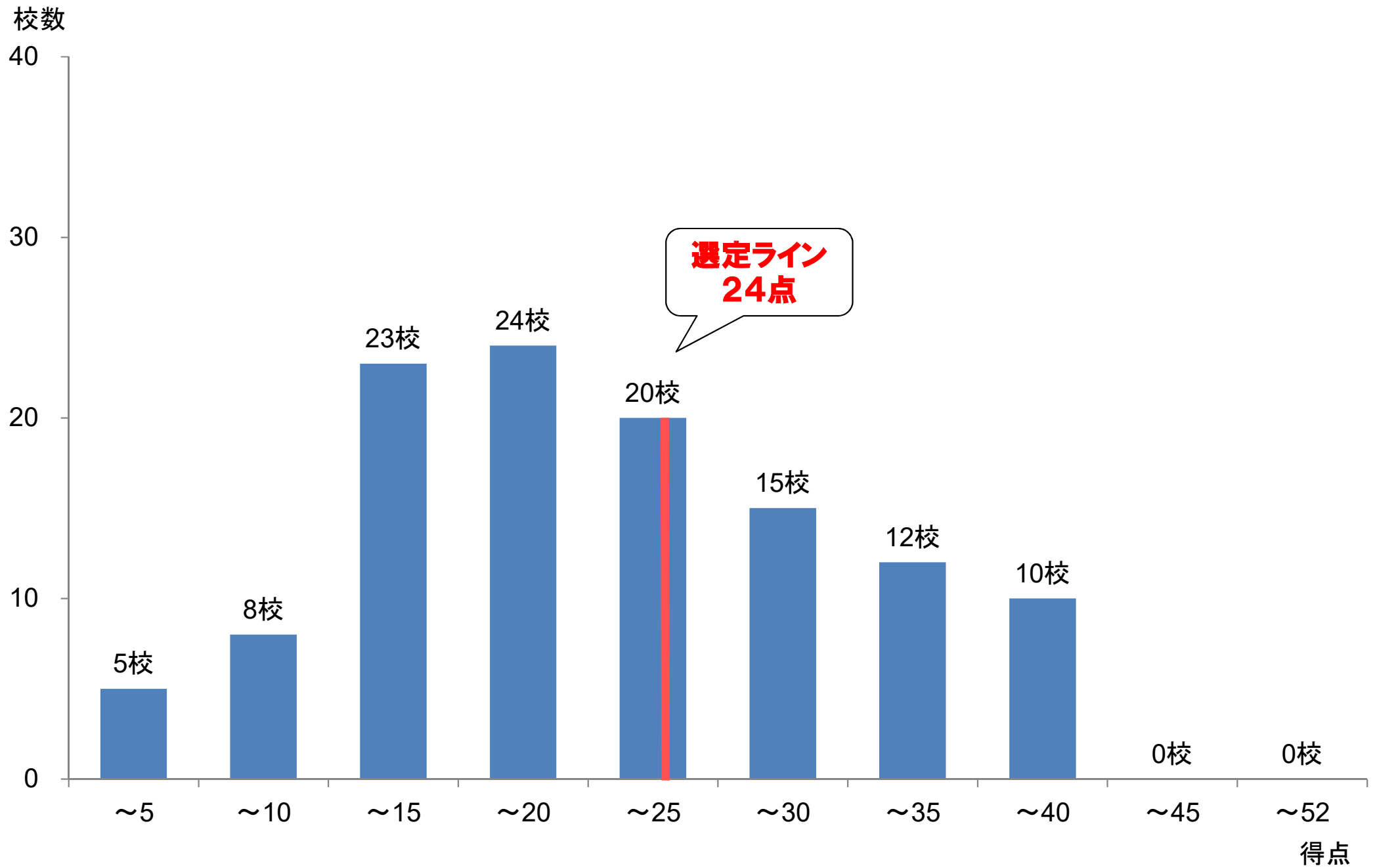
選定状況（選定プラットフォーム一覧）

プラットフォーム名	申請型	都市型 地方型	特定の地域	
青森市産官学連携プラットフォーム	発展型Ⅰ	地方型	単独市区	青森市(青森県)
宇都宮市創造都市研究センター	発展型Ⅰ	地方型	単独市区	宇都宮市(栃木県)
静岡市文教エリア等の発展に向けた相互連携協議会	発展型Ⅰ	地方型	単独市区	静岡市(静岡県)
豊田市高等教育活性化推進プラットフォーム	発展型Ⅰ	都市型	単独市区	豊田市(愛知県)
大学コンソーシアム京都	発展型Ⅰ	都市型	単独府県	京都府
ひょうご産官学連携協議会	発展型Ⅰ	都市型	単独府県	兵庫県
九州西部地域大学・短期大学連合産学官連携プラットフォーム	発展型Ⅰ	地方型	複数県	長崎県・佐賀県
キャンパス・コンソーシアム函館	発展型Ⅱ	地方型	単独市区	函館市(北海道)
世田谷プラットフォーム	発展型Ⅱ	都市型	単独市区	世田谷区(東京都)
ネットワーク大学コンソーシアム岐阜	発展型Ⅱ	地方型	単独府県	岐阜県
大阪府内地域連携プラットフォーム	発展型Ⅱ	都市型	単独府県	大阪府
とっとりプラットフォーム5+α	発展型Ⅱ	地方型	単独府県	鳥取県
大学等による「おおいた創生」推進協議会	発展型Ⅱ	地方型	単独府県	大分県
山形県未来創造プラットフォーム	スタートアップ型	地方型	単独府県	山形県
めぶく。プラットフォーム前橋	スタートアップ型	地方型	単独市区	前橋市(群馬県)
ちば産学官連携プラットフォーム	スタートアップ型	都市型	単独市区	千葉市(千葉県)
埼玉東上地域大学教育プラットフォーム(TJUP)	スタートアップ型	都市型	複数市	入間市・越生町・熊谷市・坂戸市・狭山市・鶴ヶ島市・比企郡滑川町・比企郡鳩山町・飯能市・東松山市・日高市・入間郡毛呂山町・比企郡吉見町(埼玉県)
千代田区内近接大学の高等教育連携強化コンソーシアム	スタートアップ型	都市型	単独市区	千代田区(東京都)
金沢市近郊 私立大学等の特色化推進プラットフォーム	スタートアップ型	地方型	単独市区	金沢市・白山市・野々市市(石川県)
福井県産学官連携プラットフォーム	スタートアップ型	地方型	単独府県	福井県
彦根・長浜地域における学術文化教育基盤形成を目的とした大学・短期大学・地域連携プラットフォーム	スタートアップ型	地方型	複数市	彦根市・長浜市(滋賀県)
プラットフォーム ふじのくに地域・大学コンソーシアム	スタートアップ型	地方型	単独府県	静岡県
大学コンソーシアム熊本	スタートアップ型	地方型	単独府県	熊本県

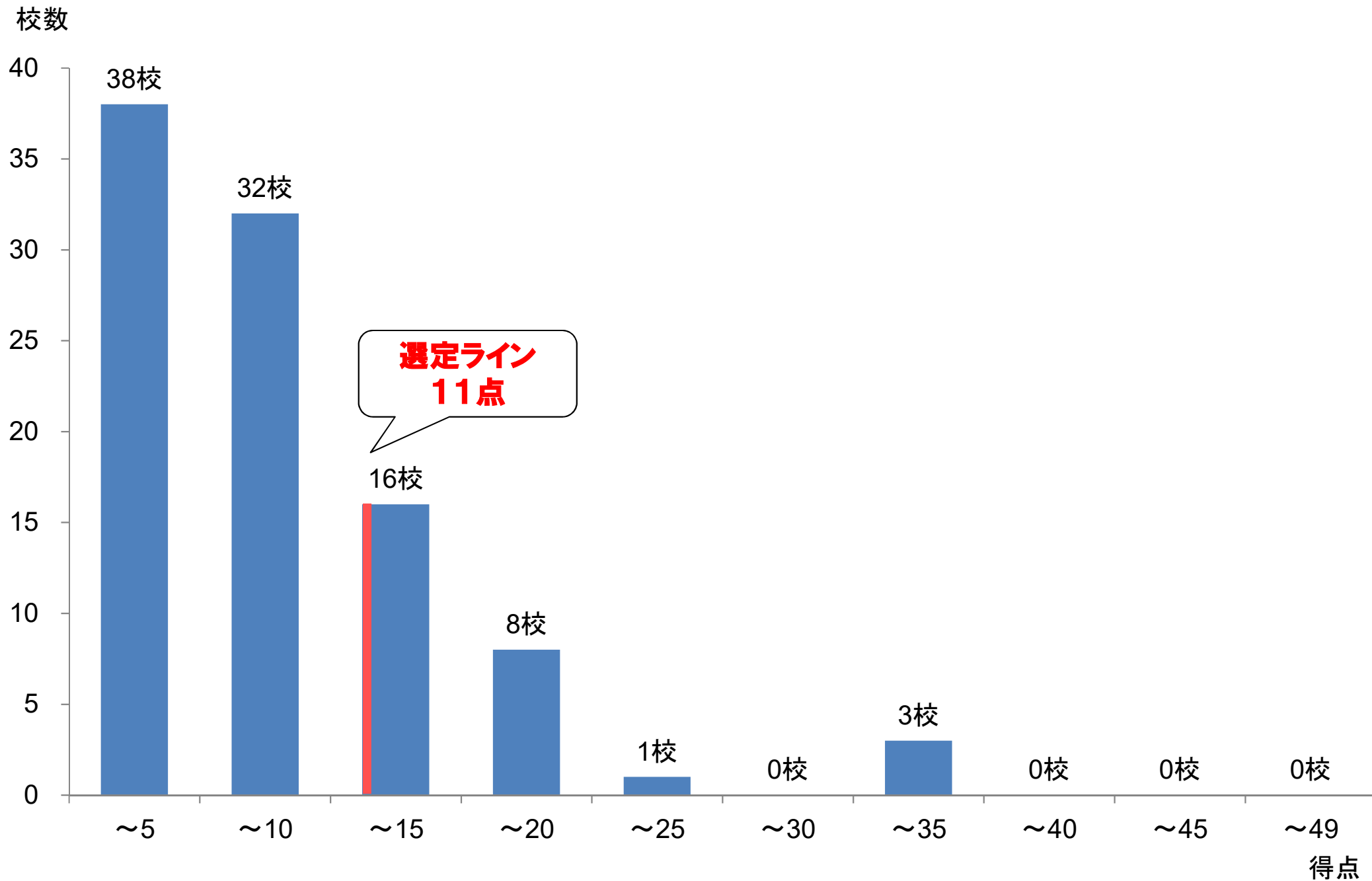
タイプ1（教育の質的転換） 得点分布



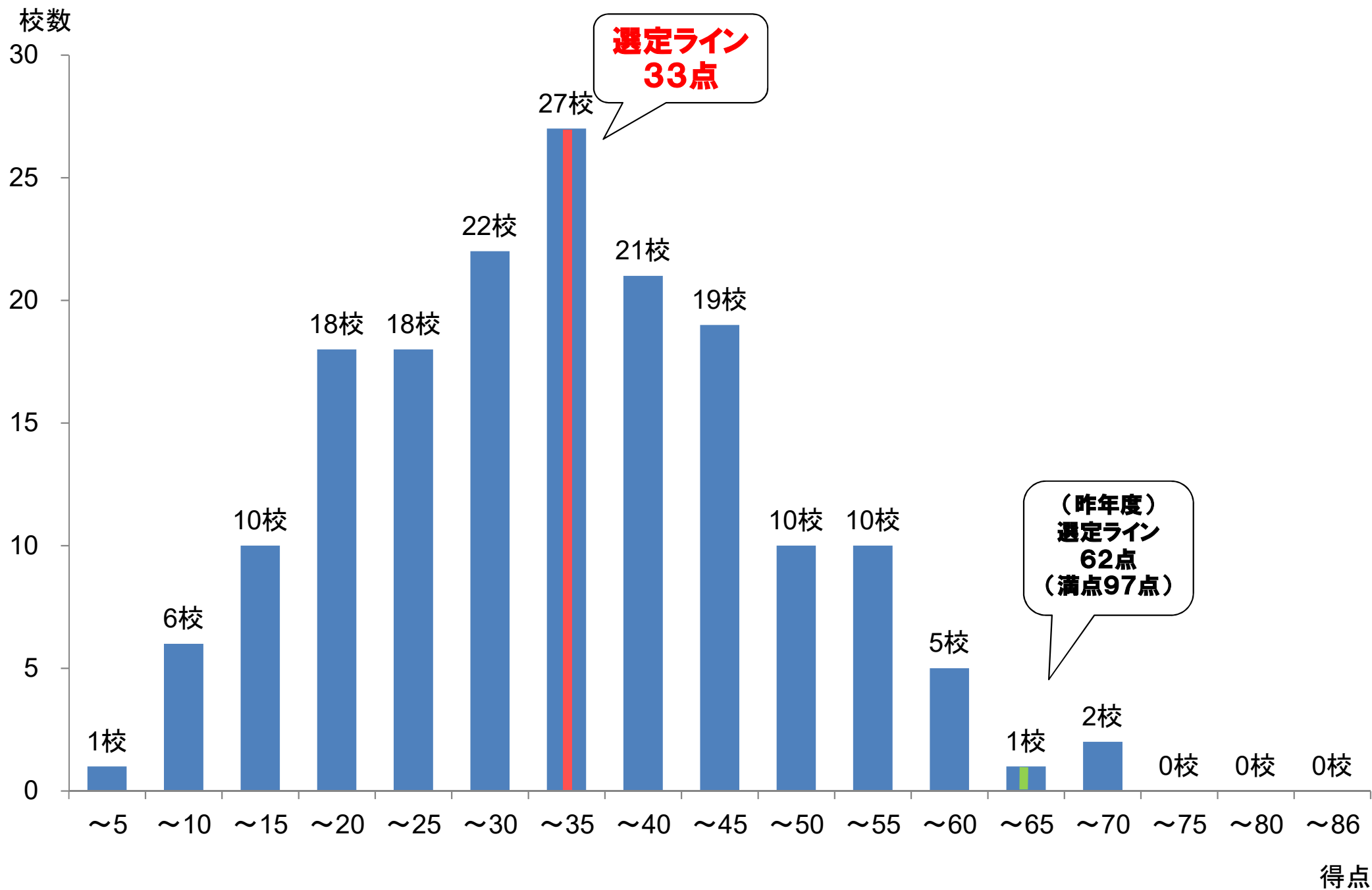
タイプ2（産業界との連携） 得点分布



タイプ3（他大学等との広域・分野連携） 得点分布



タイプ4（グローバル化） 得点分布



タイプ5プラットフォーム形成大学等一覧表
【発展型 I】

プラットフォーム名称	設置区分	学校名
青森市産官学連携プラットフォーム	私立	青森明の星短期大学
	私立	青森大学
	私立	青森中央学院大学
	私立	青森中央短期大学
	公立	青森公立大学
	公立	青森県立保健大学
宇都宮市創造都市研究センター	私立	文星芸術大学
	私立	作新学院大学
	私立	宇都宮共和大学
	私立	帝京大学
	国立	宇都宮大学
静岡市文教エリア等の発展に向けた相互連携協議会	私立	常葉大学
	私立	常葉大学短期大学部
	私立	静岡英和学院大学
	私立	静岡英和学院大学短期大学部
	国立	静岡大学
	公立	静岡県立大学
	公立	静岡県立大学短期大学部
豊田市高等教育活性化推進プラットフォーム	私立	中京大学
	私立	日本赤十字豊田看護大学
	私立	愛知工業大学
	国立	豊田工業高等専門学校
大学コンソーシアム京都	私立	龍谷大学
	私立	成安造形大学
	私立	京都外国語大学
	私立	京都外国語短期大学
	私立	京都学園大学
	私立	京都産業大学
	私立	京都女子大学
	私立	京都橘大学
	私立	京都薬科大学
	私立	京都光華女子大学
	私立	京都光華女子大学短期大学部
	私立	種智院大学
	私立	大谷大学
	私立	大谷大学短期大学部
	私立	同志社大学
	私立	同志社女子大学
	私立	京都ノートルダム女子大学
	私立	花園大学
	私立	立命館大学
	私立	龍谷大学短期大学部
	私立	京都精華大学
	私立	明治国際医療大学
	私立	京都造形芸術大学
	私立	佛教大学
	私立	京都華頂大学
	私立	華頂短期大学
	私立	京都文教大学
	私立	京都文教短期大学
	私立	平安女学院大学
	私立	平安女学院大学短期大学部
	私立	嵯峨美術大学
	私立	嵯峨美術短期大学
	私立	京都情報大学院大学
	私立	京都医療科学大学
	私立	京都美術工芸大学
	私立	京都看護大学
	私立	池坊短期大学
	私立	京都西山短期大学
	私立	京都経済短期大学
	私立	大阪医科大学
	私立	放送大学
	国立	京都大学
	国立	京都教育大学
	国立	京都工芸繊維大学
公立	京都市芸術大学	
公立	京都府立大学	
公立	京都府立医科大学	
公立	福知山公立大学	

プラットフォーム名称	学校番号	学校名
ひょうご産官学連携協議会	私立	甲南大学
	私立	姫路獨協大学
	私立	大手前大学
	私立	大手前短期大学
	私立	神戸芸術工科大学
	私立	関西福祉大学
	私立	宝塚医療大学
	私立	芦屋大学
	私立	芦屋学園短期大学
	私立	神戸海星女子学院大学
	私立	関西学院大学
	私立	聖和短期大学
	私立	甲南女子大学
	私立	神戸女学院大学
	私立	神戸学院大学
	私立	神戸薬科大学
	私立	神戸松蔭女子学院大学
	私立	神戸親和女子大学
	私立	園田学園女子大学
	私立	園田学園女子大学短期大学部
	私立	神戸国際大学
	私立	神戸女子大学
	私立	神戸女子短期大学
	私立	兵庫医療大学
	私立	流通科学大学
	私立	兵庫大学
	私立	兵庫大学短期大学部
	私立	関西国際大学
	私立	神戸山手大学
	私立	神戸山手短期大学
	私立	宝塚大学
	私立	姫路大学
	私立	神戸常盤大学
	私立	神戸常盤大学短期大学部
私立	神戸医療福祉大学	
国立	神戸大学	
国立	兵庫教育大学	
国立	明石工業高等専門学校	
公立	神戸市外国語大学	
公立	神戸市看護大学	
公立	兵庫県立大学	
九州西部地域大学・短期大学連合産官学連携プラットフォーム	私立	長崎国際大学
	私立	精華女子短期大学
	私立	香蘭女子短期大学
	私立	西九州大学
	私立	西九州大学短期大学部
	私立	佐賀女子短期大学
	私立	九州龍谷短期大学
	私立	長崎総合科学大学
	私立	活水女子大学
	私立	長崎純心大学
	私立	長崎短期大学
	私立	長崎外国語大学
	私立	長崎ウエスレヤン大学
	私立	長崎女子短期大学
	国立	長崎大学
国立	佐賀大学	
公立	長崎県立大学	

【発展型Ⅱ】

プラットフォーム名称	学校番号	学校名
キャンパス・コンソーシアム函館	私立	函館大学
	私立	函館短期大学
	私立	函館大谷短期大学
	国立	北海道大学
	国立	北海道教育大学
	国立	函館工業高等専門学校
世田谷プラットフォーム	公立	はこだて未来大学
	私立	東京都市大学
	私立	国土館大学
	私立	駒澤大学
	私立	昭和女子大学
	私立	成城大学
ネットワーク大学コンソーシアム岐阜	私立	東京農業大学
	私立	朝日大学
	私立	岐阜経済大学
	私立	大垣女子短期大学
	私立	岐阜女子大学
	私立	岐阜聖徳学園大学
	私立	岐阜聖徳学園大学短期大学部
	私立	東海学院大学
	私立	東海学院大学短期大学部
	私立	中京学院大学
	私立	中部学院大学
	私立	中部学院大学短期大学部
	私立	高山自動車短期大学
	私立	岐阜保健短期大学
	私立	平成医療短期大学
	私立	岐阜医療科学大学
	私立	中日本自動車短期大学
	私立	放送大学
	国立	岐阜大学
	国立	岐阜工業高等専門学校
公立	岐阜県立看護大学	
公立	岐阜薬科大学	
公立	岐阜市立女子短期大学	
公立	情報科学芸術大学院大学	
大阪府内地域連携プラットフォーム	私立	関西大学
	私立	大阪医科大学
	私立	大阪薬科大学
	私立	大阪音楽大学
	私立	大阪学院大学
	私立	大阪経済大学
	私立	大阪経済法科大学
	私立	大阪工業大学
	私立	摂南大学
	私立	大阪産業大学
	私立	大阪電気通信大学
	私立	大手前大学
	私立	追手門学院大学
	私立	関西医科大学
	私立	関西外国語大学
	私立	近畿大学
	私立	四天王寺大学
	私立	大阪樟蔭女子大学
	私立	相愛大学
	私立	阪南大学
	私立	大阪商業大学
	私立	帝塚山学院大学
	私立	大阪国際大学
	私立	大阪体育大学
	私立	梅花女子大学
	私立	関西福祉科学大学
	私立	大阪観光大学
	私立	大阪人間科学大学
	私立	大阪成蹊大学
	私立	千里金蘭大学
	私立	東大阪大学
	私立	関西医療大学
	私立	藍野大学
	私立	大阪女学院大学
私立	大阪青山大学	

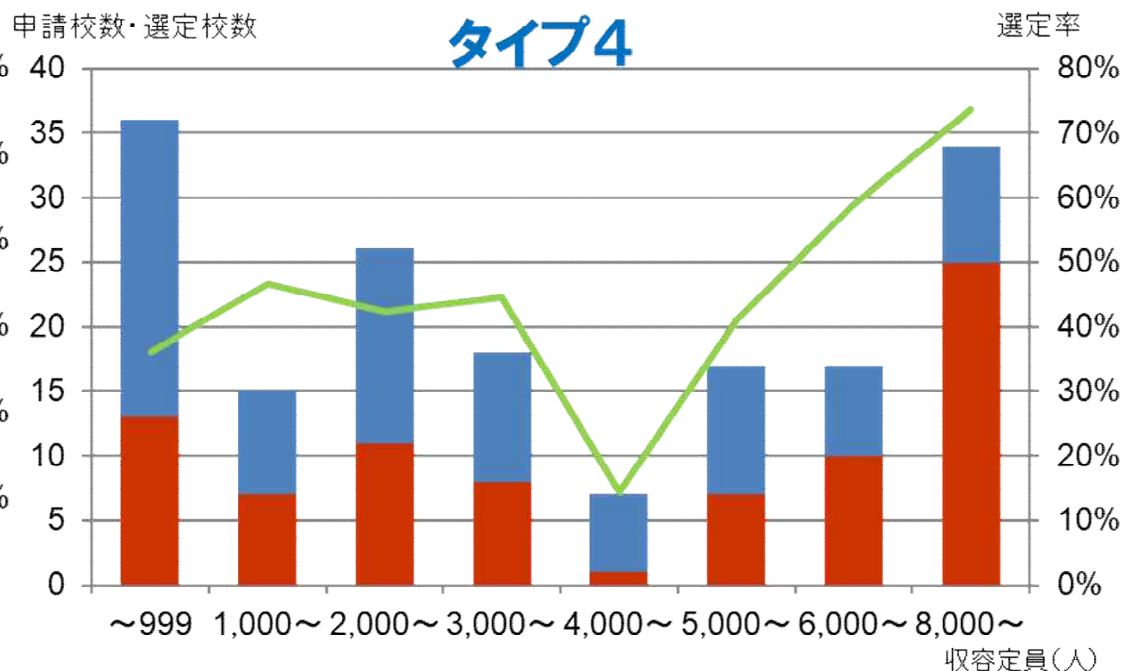
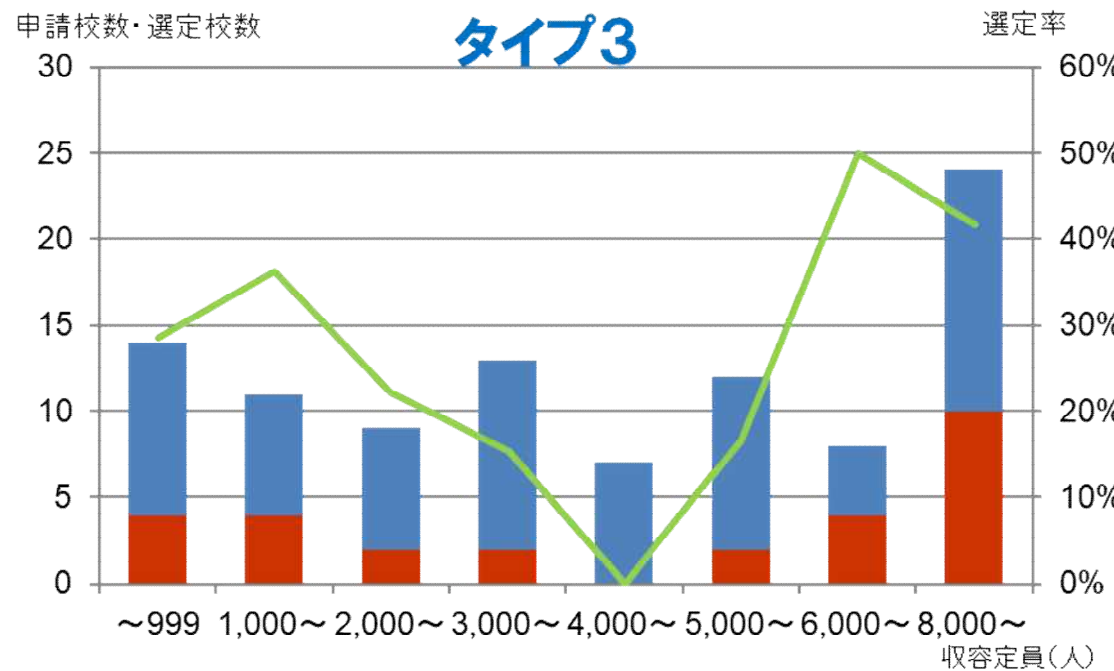
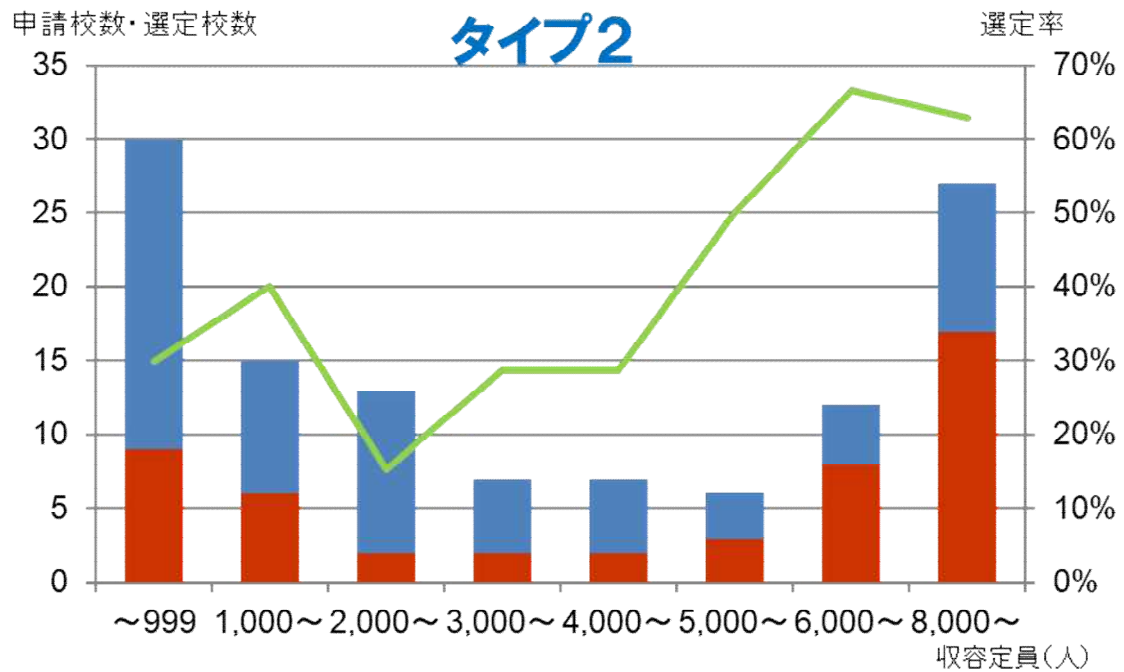
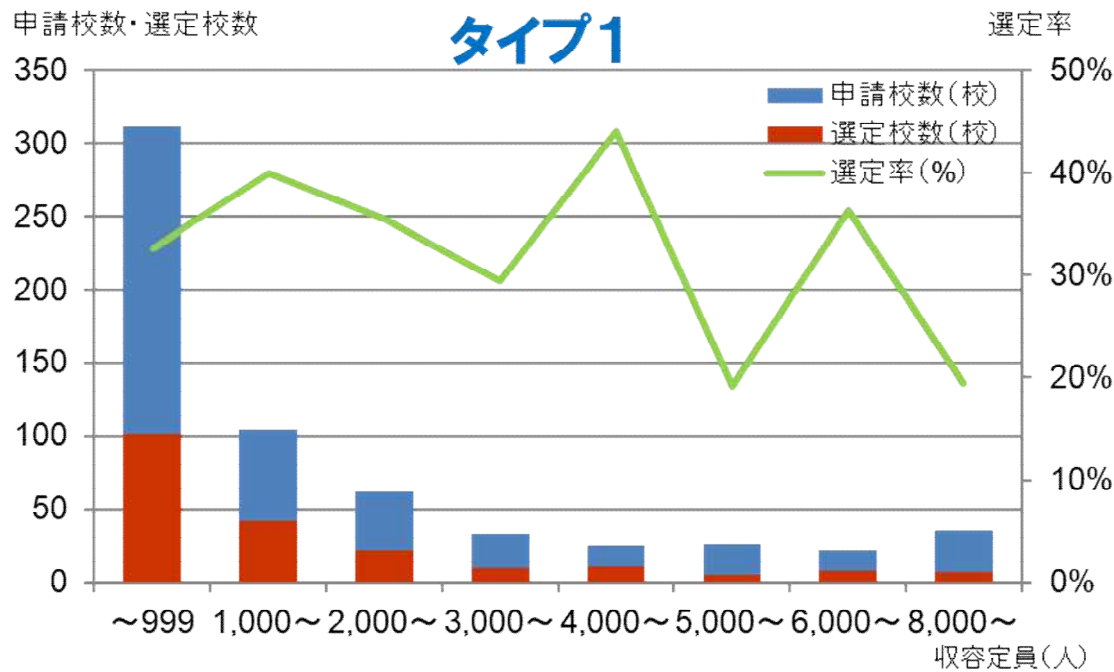
プラットフォーム名称	学校番号	学校名
	私立	四條畷学園大学
	私立	大阪総合保育大学
	私立	森ノ宮医療大学
	国立	大阪大学
	国立	大阪教育大学
	公立	大阪市立大学
	公立	大阪府立大学
とっとりプラットフォーム5+α	私立	鳥取短期大学
	私立	鳥取看護大学
	国立	鳥取大学
	国立	米子工業高等専門学校
	公立	公立鳥取環境大学
大学等による「おおいた創生」推進協議会	私立	日本文理大学
	私立	立命館アジア太平洋大学
	私立	別府大学
	私立	別府大学短期大学部
	私立	東九州短期大学
	私立	大分短期大学
	私立	別府溝部学園短期大学
	国立	大分大学
	国立	大分工業高等専門学校
	公立	大分県立看護科学大学
	公立	大分県立芸術文化短期大学

【スタートアップ型】

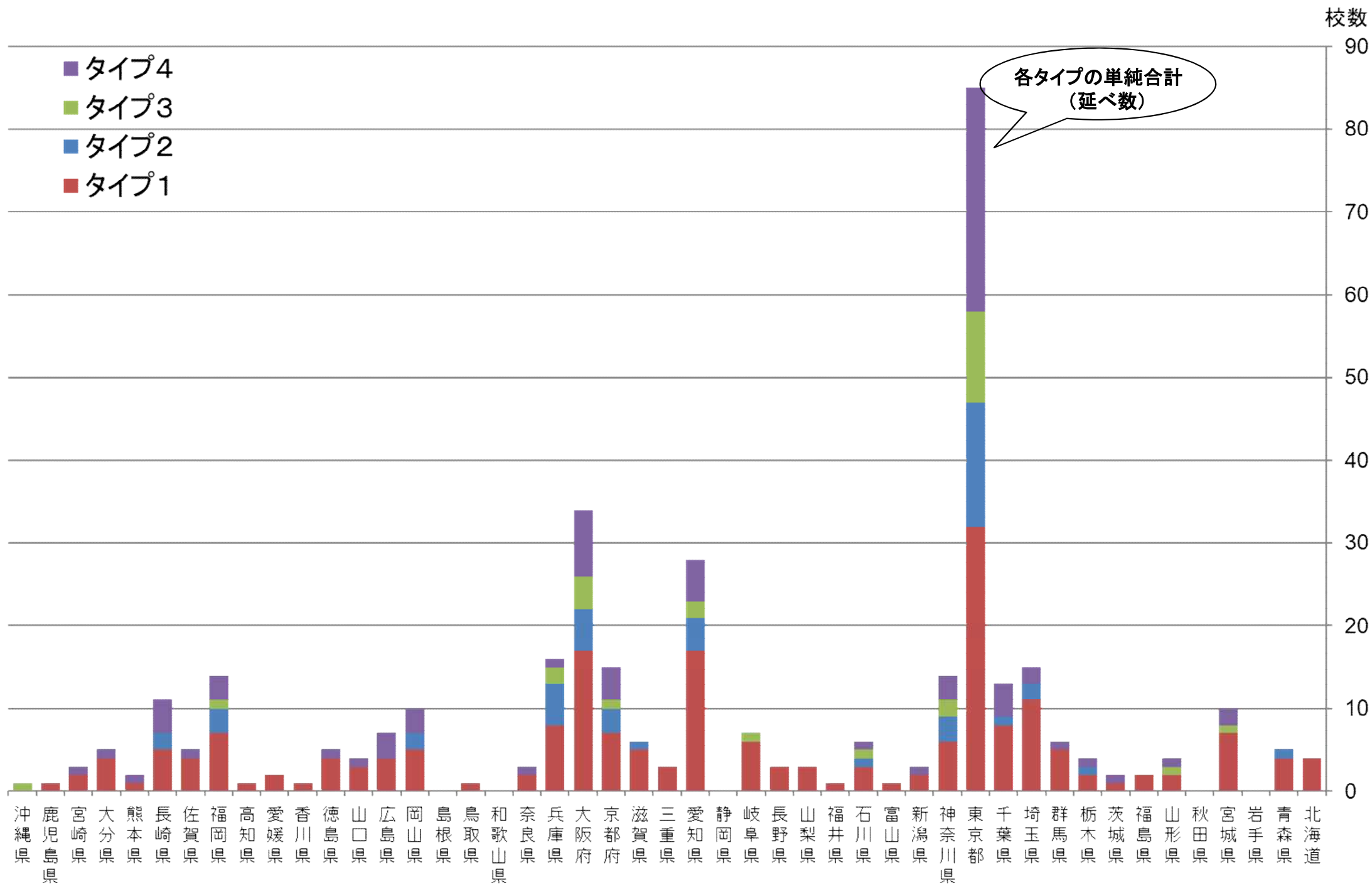
プラットフォーム名称	学校番号	学校名
山形県未来創造プラットフォーム	私立	東北公益文科大学
	私立	東北文教大学
	私立	東北文教大学短期大学部
	国立	山形大学
	国立	鶴岡工業高等専門学校
めぶく。プラットフォーム前橋	私立	共愛学園前橋国際大学
	私立	群馬医療福祉大学
	私立	群馬医療福祉大学短期大学部
	私立	明和学園短期大学
	国立	群馬大学
	公立	群馬県立県民健康科学大学
ちば産学官連携プラットフォーム	公立	前橋工科大学
	私立	淑徳大学
	私立	東都医療大学
	私立	敬愛大学
	私立	千葉経済大学
	私立	千葉経済大学短期大学部
	私立	植草学園大学
	私立	植草学園短期大学
	私立	千葉明德短期大学
	私立	神田外語大学
埼玉東上地域大学教育プラットフォーム(TJUP)	私立	帝京平成大学
	私立	放送大学
	私立	東京電機大学
	私立	明海大学
	私立	埼玉医科大学
	私立	埼玉医科大学短期大学
	私立	駿河台大学
	私立	西武文理大学
	私立	日本医療科学大学
	私立	山村学園短期大学
	私立	女子栄養大学
	私立	大東文化大学
	私立	日本工業大学
	私立	東邦音楽大学
	私立	立正大学
千代田区内近接大学の高等教育連携強化コンソーシアム	私立	東京家政大学
	私立	城西大学
	私立	城西短期大学
	私立	武蔵丘短期大学
	私立	法政大学
	私立	大妻女子大学
	私立	大妻女子大学短期大学部
金沢市近郊 私立大学等の特色化推進プラットフォーム	私立	共立女子大学
	私立	共立女子短期大学
	私立	東京家政学院大学
	私立	二松学舎大学
	私立	金沢工業大学
	私立	金沢星稜大学
	私立	金沢星稜大学女子短期大学部
	私立	国際高等専門学校
	私立	金沢学院大学
	私立	金沢学院短期大学
福井県産学官連携プラットフォーム	私立	金城大学
	私立	金城大学短期大学部
	私立	北陸学院大学
	私立	北陸学院大学短期大学部
	私立	福井工業大学
	私立	仁愛大学
	私立	仁愛女子短期大学
	私立	福井医療大学
福井県産学官連携プラットフォーム	国立	福井大学
	国立	福井工業高等専門学校
	公立	福井県立大学
	公立	敦賀市立看護大学

プラットフォーム名称	学校番号	学校名
プラットフォーム ふじのくに地域・大学コンソーシアム	私立	静岡産業大学
	私立	順天堂大学
	私立	東海大学
	私立	東海大学短期大学部
	私立	東京女子医科大学
	私立	日本大学
	私立	日本大学短期大学部
	私立	常葉大学
	私立	常葉大学短期大学部
	私立	静岡理工科大学
	私立	聖隷クリストファー大学
	私立	静岡英和学院大学
	私立	静岡英和学院大学短期大学部
	私立	静岡福祉大学
	私立	浜松学院大学
	私立	浜松学院大学短期大学部
	私立	光産業創成大学院大学
	私立	放送大学
	国立	静岡大学
	国立	総合研究大学院大学
	国立	沼津工業高等専門学校
	国立	浜松医科大学
	公立	静岡県立大学
	公立	静岡県立大学短期大学部
公立	静岡文化芸術大学	
彦根・長浜地域における学術文化教育基盤形成を目的とした大学・短期大学・地域連携プラットフォーム	私立	長浜バイオ大学
	私立	滋賀文教短期大学
	私立	聖泉大学
	国立	滋賀大学
	公立	滋賀県立大学
大学コンソーシアム熊本	私立	熊本学園大学
	私立	東海大学
	私立	崇城大学
	私立	尚綱大学
	私立	尚綱大学短期大学部
	私立	九州ルーテル学院大学
	私立	九州看護福祉大学
	私立	平成音楽大学
	私立	熊本保健科学大学
	私立	中九州短期大学
	私立	放送大学
	国立	熊本大学
	国立	熊本高等専門学校
	公立	熊本県立大学

タイプ1～4 収容定員規模別の選定状況



タイプ1～4 都道府県別の選定状況



平成30年度私立大学等改革総合支援事業（タイプ5）設問毎・回答毎の該当件数 発展型全体

※各質問事項の内容・選択肢・配点は、「平成30年度 私立大学等改革総合支援事業調査票（タイプ5）発展型」を参照。

タイプ5（共通設問）※フットフォーム数の集計

	1（意思決定体制）		2（評価に係る仕組み）		3（自治体包括連携）		4（産業界包括連携）		5（PF形成大学間協議）		6（中長期計画実施）		7（検討部会・WG等）		8（PF形成大学数）		9（地域PF形成大学割合）																			
	申請PF	選定PF	申請PF	選定PF	申請PF	選定PF	申請PF	選定PF	申請PF	選定PF	申請PF	選定PF	申請PF	選定PF	申請PF	選定PF	申請PF	選定PF																		
1	17	94%	13	93%	16	89%	12	86%	15	83%	13	93%	17	94%	13	93%	13	72%	11	79%	18	100%	14	100%	17	94%	14	100%	14	78%	10	71%	12	67%	9	64%
2	1	6%	1	7%	2	11%	2	14%	3	17%	1	7%	1	6%	1	7%	4	22%	2	14%	0	0%	0	0%	1	6%	0	0%	2	11%	2	14%	3	17%	3	21%
3	0	0%	0	0%	0	0%	0	0%	-	-	-	-	-	-	-	-	-	-	-	-	-	-	-	-	-	-	-	-	-	-	-	-	-	-	-	
4	-	-	-	-	-	-	-	-	-	-	-	-	-	-	-	-	-	-	-	-	-	-	-	-	-	-	-	-	-	-	-	-	-	-	-	
合計	18		14		18		14		18		14		18		14		18		14		18		14		18		14		18		14		18		14	
	10（自治体支援）		11（産業界支援）		12（教育政策協議）		13（個別事業公表）		14（ロードマップ作成）		15（学術分野マップ作成）		16（個別取組数値目標）		17（評価情報公表）		18（単位互換取組）																			
	申請PF	選定PF	申請PF	選定PF	申請PF	選定PF	申請PF	選定PF	申請PF	選定PF	申請PF	選定PF	申請PF	選定PF	申請PF	選定PF	申請PF	選定PF																		
1	12	67%	10	71%	11	61%	9	64%	16	89%	13	93%	17	94%	13	93%	16	89%	13	93%	18	100%	14	100%	12	67%	10	71%	14	78%	12	86%	2	11%	2	14%
2	5	28%	3	21%	3	17%	2	14%	2	11%	1	7%	1	6%	1	7%	2	11%	1	7%	0	0%	0	0%	4	22%	3	21%	4	22%	2	14%	7	39%	6	43%
3	1	6%	1	7%	4	22%	3	21%	-	-	-	-	-	-	-	-	-	-	-	-	-	-	-	-	-	-	-	-	-	-	-	-	-	-	-	
4	-	-	-	-	-	-	-	-	-	-	-	-	-	-	-	-	-	-	-	-	-	-	-	-	-	-	-	-	-	-	-	-	-	-	-	
5	-	-	-	-	-	-	-	-	-	-	-	-	-	-	-	-	-	-	-	-	-	-	-	-	-	-	-	-	-	-	-	-	-	-	-	
合計	18		14		18		14		18		14		18		14		18		14		18		14		18		14		18		14		18		14	
	19（共同FD・SD）		20（教職員人事交流）		21（共同研究）		22（施設・設備共同利用）		23（共同IR実施）		24（学生募集活動）		25（地域教育支援活動）		26（共同公開講座）		27（社会人キャリア形成）																			
	申請PF	選定PF	申請PF	選定PF	申請PF	選定PF	申請PF	選定PF	申請PF	選定PF	申請PF	選定PF	申請PF	選定PF	申請PF	選定PF	申請PF	選定PF																		
1	11	61%	10	71%	4	22%	4	29%	3	17%	1	7%	13	72%	9	64%	8	44%	8	57%	7	39%	7	50%	16	89%	13	93%	4	22%	3	21%	10	56%	8	57%
2	7	39%	4	29%	3	17%	3	21%	7	39%	6	43%	5	28%	5	36%	10	56%	6	43%	3	17%	3	21%	2	11%	1	7%	13	72%	10	71%	8	44%	6	43%
3	0	0%	0	0%	11	61%	7	50%	8	44%	7	50%	-	-	-	-	-	-	-	-	-	-	-	-	-	-	-	-	-	-	-	-	-	-	-	
合計	18		14		18		14		18		14		18		14		18		14		18		14		18		14		18		14		18		14	
	28（就職促進取組）		29（地域リスクマネジメント）		30（大学事務共同実施）																															
	申請PF	選定PF	申請PF	選定PF	申請PF	選定PF																														
1	9	50%	7	50%	12	67%	10	71%	2	11%	2	14%																								
2	6	33%	6	43%	6	33%	4	29%	16	89%	12	86%																								
3	3	17%	1	7%	-	-	-	-	-	-	-	-																								
合計	18		14		18		14		18		14																									

タイプ5（個別設問）※学校数の集計

	1（自治体交渉担当）		2（産業界交渉担当）		3（申請取りまとめ校）		4（事務局役割）		5（取組責任者有無）		6（PF計画運動）		7（PF数値目標）		8（PF対応部署）		9（PF学内説明会）																			
	申請校	選定校	申請校	選定校	申請校	選定校	申請校	選定校	申請校	選定校	申請校	選定校	申請校	選定校	申請校	選定校	申請校	選定校																		
1	124	88%	68	97%	111	79%	60	86%	18	13%	13	19%	98	70%	61	87%	45	32%	38	54%	58	41%	43	61%	16	11%	15	21%	94	67%	61	87%	69	49%	45	64%
2	17	12%	2	3%	30	21%	10	14%	123	87%	57	81%	43	30%	9	13%	32	23%	16	23%	83	59%	27	39%	11	8%	4	6%	47	33%	9	13%	72	51%	25	36%
3	-	-	-	-	-	-	-	-	-	-	-	-	-	-	-	-	-	-	-	-	-	-	-	-	-	-	-	-	-	-	-	-	-	-	-	
4	-	-	-	-	-	-	-	-	-	-	-	-	-	-	-	-	-	-	-	-	-	-	-	-	-	-	-	-	-	-	-	-	-	-	-	
合計	141		70		141		70		141		70		141		70		141		70		141		70		141		70		141		70		141		70	
	10（地域正課科目）		11（単位互換等取組）		12（単位互換科目数）		13（共同FD・SD）		14（教職員人事交流）		15（共同研究）		16（施設・設備共同利用）		17（共同IR実施）		18（学生募集活動取組）																			
	申請校	選定校	申請校	選定校	申請校	選定校	申請校	選定校	申請校	選定校	申請校	選定校	申請校	選定校	申請校	選定校	申請校	選定校																		
1	16	11%	14	20%	9	6%	8	11%	38	27%	28	40%	73	52%	55	79%	3	2%	3	4%	30	21%	21	30%	40	28%	31	44%	37	26%	35	50%	31	22%	27	39%
2	40	28%	28	40%	25	18%	17	24%	12	9%	9	13%	28	20%	7	10%	16	11%	16	23%	20	14%	12	17%	101	72%	39	56%	104	74%	35	50%	20	14%	12	17%
3	85	60%	28	40%	32	23%	14	20%	37	26%	14	20%	40	28%	8	11%	122	87%	51	73%	91	65%	37	53%	-	-	-	-	-	-	-	-	-	-	-	
4	-	-	-	-	23	16%	12	17%	54	38%	19	27%	-	-	-	-	-	-	-	-	-	-	-	-	-	-	-	-	-	-	-	-	-	-	-	
5	-	-	-	-	52	37%	19	27%	-	-	-	-	-	-	-	-	-	-	-	-	-	-	-	-	-	-	-	-	-	-	-	-	-	-		
合計	141		70		141		70		141		70		141		70		141		70		141		70		141		70		141		70		141		70	
	19（地域教育支援活動）		20（共同公開講座）		21（社会人キャリア形成）		22（就職促進取組）		23（地域リスクマネジメント）		24（大学事務共同実施）																									
	申請校	選定校	申請校	選定校	申請校	選定校	申請校	選定校	申請校	選定校	申請校	選定校																								
1	59	42%	39	56%	51	36%	36	51%	47	33%	28	40%	51	36%	38	54%	75	53%	50	71%	4	3%	4	6%												
2	82	58%	31	44%	43	30%	22	31%	94	67%	42	60%	34	24%	14	20%	66	47%	20	29%	137	97%	66	94%												
3	-	-	-	-	47	33%	12	17%	-	-	-	-	56	40%	18	26%	-	-	-	-	-	-	-													
合計	141		70		141		70		141		70		141		70		141		70		141		70													

共通・個別の関連設問の相関性 ※申請学校数の集計

	共⑬×個⑦（個別取組数値目標）				共⑱×個⑪（単位互換取組）				共⑲×個⑬（共同FD・SD）				共⑳×個⑭（教職員人事交流）				共㉑×個⑮（共同研究）				共㉒×個⑯（施設・設備共同利用）																	
	共選択1	共選択2	共選択3	共選択4	共選択1	共選択2	共選択3	共選択4	共選択1	共選択2	共選択3	共選択4	共選択1	共選択2	共選択3	共選択4	共選択1	共選択2	共選択3	共選択4	共選択1	共選択2	共選択3	共選択4														
個選択1	16	13%	0	0%	0	0%	9	16%	0	0%	0	0%	0	0%	0	0%	59	51%	14	56%	0	0%	3	14%	0	0%	0	0%	27	60%	3	6%	0	0%	40	32%	0	0%
個選択2	6	5%	5	31%	0	0%	13	23%	12	39%	0	0%	0	0%	0	0%	18	16%	10	40%	0	0%	6	29%	10	33%	0	0%	5	11%	12	24%	3	6%	84	68%	17	100%
個選択3	5	4%	1	6%	0	0%	26	46%	3	10%	3	38%	0	0%	0	0%	39	34%	1	4%	0	0%	12	57%	20	67%	90	100%	13	29%	34	69%	44	94%	-	-	-	-
個選択4	92	77%	10	63%	6	100%	4	7%	4	13%	3	38%	12	46%	0	0%	-	-	-	-	-	-	-	-	-	-	-	-	-	-	-	-	-	-	-	-	-	
個選択5	-	-	-	-	-	-	4	7%	12	39%	2	25%	14	54%	20	100%	-	-	-	-	-	-	-	-	-	-	-	-	-	-	-	-	-	-	-	-	-	
合計	119		16		6		56		31		8		26		20		116		25		0		21		30		90		45		49		47		124		17	
	共㉓×個⑰（共同IR実施）		共㉔×個⑱（学生募集活動）																																			

平成30年度私立大学等改革総合支援事業（タイプ5）設問毎・回答毎の該当件数 スタートアップ型

※各質問事項の内容・選択肢・配点は、「平成30年度 私立大学等改革総合支援事業調査票（タイプ5）スタートアップ型」を参照。

タイプ5（共通設問）※フットフォーム数の集計

	1（意思決定体制）				2（自治体包括連携）				3（産業界包括連携）				4（PF形成大学間協議）				5（計画策定・実施体制整備）				6（PF形成大学数）				7（地域PF形成大学割合）				8（自治体支援）				9（産業界支援）			
	申請PF		選定PF		申請PF		選定PF		申請PF		選定PF		申請PF		選定PF		申請PF		選定PF		申請PF		選定PF		申請PF		選定PF		申請PF		選定PF					
1	17	81%	9	69%	20	95%	13	100%	18	86%	11	85%	19	90%	12	92%	20	95%	13	100%	14	67%	11	85%	15	71%	11	85%	16	76%	9	69%	10	48%	6	46%
2	4	19%	4	31%	0	0%	0	0%	3	14%	2	15%	1	5%	0	0%	1	5%	0	0%	6	29%	2	15%	2	10%	1	8%	1	5%	1	8%	1	5%	0	0%
3	0	0%	0	0%	1	5%	0	0%	-	-	-	-	1	5%	1	8%	-	-	-	-	1	5%	0	0%	2	10%	0	0%	4	19%	3	23%	10	48%	7	54%
4	-	-	-	-	-	-	-	-	-	-	-	-	-	-	-	-	-	-	-	-	-	-	-	-	2	10%	1	8%	-	-	-	-	-	-		
合計	21		13		21		13		21		13		21		13		21		13		21		13		21		13		21		13		21		13	
	10（現状課題分析・公表）				11（学術分野マップ作成）				12（ビジョン・目標の公表）				13（ロードマップ作成）				14（個別取組数値目標）				15（教育政策協議）				16（単位互換取組）				17（共同FD・SD）				18（教職員人事交流）			
	申請PF		選定PF		申請PF		選定PF		申請PF		選定PF		申請PF		選定PF		申請PF		選定PF		申請PF		選定PF		申請PF		選定PF		申請PF		選定PF		申請PF		選定PF	
1	20	95%	13	100%	20	95%	13	100%	18	86%	11	85%	17	81%	11	85%	14	67%	9	69%	16	76%	10	77%	2	10%	2	15%	20	95%	13	100%	7	33%	4	31%
2	1	5%	0	0%	1	5%	0	0%	3	14%	2	15%	4	19%	2	15%	1	5%	0	0%	5	24%	3	23%	3	14%	2	15%	1	5%	0	0%	1	5%	0	0%
3	-	-	-	-	-	-	-	-	-	-	-	-	-	-	6	29%	4	31%	-	-	-	-	-	-	3	14%	2	15%	-	-	13	62%	9	69%		
4	-	-	-	-	-	-	-	-	-	-	-	-	-	-	-	-	-	-	-	-	-	-	-	-	7	33%	4	31%	-	-	-	-	-	-		
5	-	-	-	-	-	-	-	-	-	-	-	-	-	-	-	-	-	-	-	-	-	-	-	-	6	29%	3	23%	-	-	-	-	-	-		
合計	21		13		21		13		21		13		21		13		21		13		21		13		21		13		21		13		21		13	
	19（共同研究）				20（施設・設備共同利用）				21（共同IR実施）				22（学生募集活動）				23（地域教育支援活動）				24（共同公開講座）				25（社会人キャリア形成）				26（就職促進取組）				27（地域リスクマネジメント）			
	申請PF		選定PF		申請PF		選定PF		申請PF		選定PF		申請PF		選定PF		申請PF		選定PF		申請PF		選定PF		申請PF		選定PF		申請PF		選定PF		申請PF		選定PF	
1	12	57%	7	54%	12	57%	7	54%	9	43%	4	31%	8	38%	5	38%	16	76%	9	69%	19	90%	11	85%	8	38%	3	23%	17	81%	10	77%	16	76%	9	69%
2	9	43%	6	46%	9	43%	6	46%	12	57%	9	69%	2	10%	0	0%	5	24%	4	31%	2	10%	2	15%	13	62%	10	77%	4	19%	3	23%	5	24%	4	31%
3	-	-	-	-	-	-	-	-	-	-	-	-	11	52%	8	62%	-	-	-	-	-	-	-	-	-	-	-	-	-	-	-	-	-	-		
合計	21		13		21		13		21		13		21		13		21		13		21		13		21		13		21		13		21		13	
	28（大学事務共同実施）																																			
	申請PF		選定PF																																	
1	1	5%	1	8%																																
2	20	95%	12	92%																																
合計	21		13																																	

タイプ5（個別設問）※学校数の集計

	1（原案作成）				2（自治体交渉担当）				3（産業界交渉担当）				4（申請取りまとめ校）				5（事務局役割）				6（PF計画運動）				7（PF数値目標）				8（PF対応部署）				9（PF学内説明会）			
	申請校		選定校		申請校		選定校		申請校		選定校		申請校		選定校		申請校		選定校		申請校		選定校		申請校		選定校		申請校		選定校					
1	89	84%	51	80%	91	86%	54	84%	78	74%	48	75%	20	19%	10	16%	71	67%	42	66%	66	62%	51	80%	28	26%	25	39%	89	84%	58	91%	86	81%	59	92%
2	17	16%	13	20%	15	14%	10	16%	28	26%	16	25%	86	81%	54	84%	35	33%	22	34%	40	38%	13	20%	14	13%	14	22%	17	16%	6	9%	20	19%	5	8%
3	0	0%	0	0%	-	-	-	-	-	-	-	-	-	-	-	-	-	-	-	-	-	-	3	3%	3	5%	-	-	-	-	-	-	-	-		
4	-	-	-	-	-	-	-	-	-	-	-	-	-	-	-	-	-	-	-	-	-	-	61	58%	22	34%	-	-	-	-	-	-	-	-		
合計	106		64		106		64		106		64		106		64		106		64		106		64		106		64		106		64		106		64	
	10（地域正課科目）				11（単位互換等取組）				12（単位互換科目数）				13（共同FD・SD）				14（教職員人事交流）				15（共同研究）				16（施設・設備共同利用）				17（共同IR実施）				18（学生募集活動）			
	申請校		選定校		申請校		選定校		申請校		選定校		申請校		選定校		申請校		選定校		申請校		選定校		申請校		選定校		申請校		選定校		申請校		選定校	
1	20	19%	18	28%	2	2%	2	3%	20	19%	13	20%	90	85%	60	94%	11	10%	9	14%	36	34%	29	45%	31	29%	25	39%	50	47%	42	66%	44	42%	37	58%
2	39	37%	23	36%	9	8%	8	13%	12	11%	7	11%	16	15%	4	6%	9	8%	9	14%	70	66%	35	55%	75	71%	39	61%	56	53%	22	34%	16	15%	12	19%
3	47	44%	23	36%	19	18%	10	16%	25	24%	13	20%	-	-	-	-	86	81%	46	72%	-	-	-	-	-	-	-	-	46	43%	15	23%				
4	-	-	-	-	26	25%	14	22%	49	46%	31	48%	-	-	-	-	-	-	-	-	-	-	-	-	-	-	-	-	-	-	-	-	-	-		
5	-	-	-	-	50	47%	30	47%	-	-	-	-	-	-	-	-	-	-	-	-	-	-	-	-	-	-	-	-	-	-	-	-	-	-		
合計	106		64		106		64		106		64		106		64		106		64		106		64		106		64		106		64		106		64	
	19（地域教育支援活動）				20（共同公開講座）				21（社会人キャリア形成）				22（就職促進取組）				23（地域リスクマネジメント）				24（大学事務共同実施）															
	申請校		選定校		申請校		選定校		申請校		選定校		申請校		選定校		申請校		選定校		申請校		選定校		申請校		選定校		申請校		選定校					
1	67	63%	46	72%	88	83%	57	89%	40	38%	35	55%	80	75%	52	81%	75	71%	52	81%	10	9%	8	13%												
2	39	37%	18	28%	18	17%	7	11%	66	62%	29	45%	26	25%	12	19%	31	29%	12	19%	96	91%	56	88%												
合計	106		64		106		64		106		64		106		64		106		64		106		64													

共通・個別の関連設問の相関性 ※申請学校数の集計

	共⑭×個⑦（数値目標）				共⑩×個⑪（単位互換等）				共⑰×個⑬（共同FD・SD）				共⑱×個⑭（人事交流）				共⑲×個⑮（共同研究）				共⑳×個⑯（施設設備共同利用）													
	共選択1		共選択2		共選択3		共選択4		共選択5		共選択1		共選択2		共選択3		共選択1		共選択2		共選択3		共選択1		共選択2									
個選択1	26	31%	2	67%	0	0%	2	10%	0	0%	0	0%	0	0%	0	0%	90	86%	0	0%	11	23%	0	0%	36	56%	0	0%	31	43%	0	0%		
個選択2	14	16%	0	0%	0	0%	1	5%	8	38%	0	0%	0	0%	15	14%	1	100%	4	9%	5	56%	0	0%	28	44%	42	100%	41	57%	34	100%		
個選択3	3	4%	0	0%	0	0%	2	10%	9	43%	8	73%	0	0%	0	0%	32	68%	4	44%	50	100%	-	-	-	-	-	-	-	-	-	-		
個選択4	42	49%	1	33%	18	100%	5	24%	1	5%	1	9%	19	76%	0	0%	-	-	-	-	-	-	-	-	-	-	-	-	-	-	-	-		
個選択5	-	-	-	-	-	-	11	52%	3	14%	2	18%	6	24%	28	100%	-	-	-	-	-	-	-	-	-	-	-	-	-	-	-	-		
合計	85		3		18		21		11		25		28		105		1		47		9		50		64		42		72		34			
	共⑳×個⑰（共同IR）				共㉓×個⑱（共同学生募集）				共㉔×個⑲（教育支援活動）				共㉕×個⑳（共同公開講座）				共㉖×個㉑（キャリア形成）				共㉗×個㉒（就職促進の取組）				共㉘×個㉓（リスクマネジメント）				共㉙×個㉔（事務共同実施）					
	共選択1		共選択2		共選択1		共選択2		共選択3		共選択1		共選択2		共選択1		共選択2		共選択1		共選択2		共選択1		共選択2		共選択1		共選択2					
個選択1	50	88%	0	0%	44	76%	0	0%	0	0%	67	85%	0	0%	88	89%	0	0%	40	73%	0	0%	80	83%	0	0%	75	87%	0	0%	10	100%	0	0%
個選択2	7	12%	49	100%	5	9%	11	100%	0	0%	12	15%	27	100%	11	11%	7	100%	15	27%	51	100%	16	17%	10	100%	11	13%	20	100%	0	0%	96	100%
個選択3	-	-	-	-	9	16%	0	0%	37	100%	-	-	-	-	-	-	-	-	-	-	-	-	-	-	-	-	-	-	-	-	-	-		
合計	57		49		58</																													

私立大学等改革総合支援事業委員会 委員長所見

この度、本委員会は、平成30年度「私立大学等改革総合支援事業」について、タイプ1～4に申請のあった633校(大学・短期大学・高等専門学校)の審査を行い、278校を支援対象校として選定した。また、タイプ5に申請のあった39プラットフォームの審査を行い、23プラットフォームを支援対象として選定した。

1. 「私立大学等改革総合支援事業」の意義

我が国は、少子高齢化の急速な進行により今や本格的な人口減少社会を迎え、地域コミュニティの衰退、グローバル化の進展等、多くの課題に直面している。大学等の学生の約8割の教育を担う私立大学は、18歳人口の急激な減少や都市部への若年人口流出等の影響を受け、約4割で入学定員割れ、単年度の収支が赤字となっており、特に地方・中小規模校は厳しい経営環境に置かれている。

こうした状況の下にあってもなお、建学の精神に基づいた個性・特色豊かな教育を行い多様な人材を輩出してきた私立大学等が、我が国の持続的な発展のため担うべき役割は極めて大きく、各大学等が経営改革・教育研究改革に不断の努力を傾け、時代の荒波を乗り越えてゆかねばならない。

平成25年度から開始した本事業は、教学面からの大学改革に組織的・体系的に取り組む私立大学等を選定し、当該大学等の財政基盤の充実を図るため重点的に支援するものである。

平成30年度においては、従前のタイプ3「産業界・他大学等との連携」について、

- ・一定の産学連携の実績を有するとともに大型共同研究の実施等に必要な産学連携基盤の強化を推進する大学等への支援に重点化するものとしてタイプ2「産業界との連携」、
- ・特定分野での教育の質保証の確立など大学間の広域・分野連携を促進する大学等への支援に重点化するものとしてタイプ3「他大学等との広域・分野連携」

に分割し、大学の特色・機能により応じた支援を可能としたところ、本事業の構成は以下の5タイプとなったものである。

〔 タイプ1:教育の質的転換 タイプ2:産業界との連携 タイプ3:他大学等との広域・分野連携
 タイプ4:グローバル化 タイプ5:プラットフォーム形成 〕

私立大学等経常費補助金の、大学等にとっての基盤的経費という性質を踏まえれば、外形的・客観的な評価に基づいて補助金の配分がなされることが原則であることから、本事業では、大学改革に資すると考えられる評価項目(設問)と取組状況に応じて得点を定めた調査票をタイプ毎に策定し、当該調査票への各大学等の回答を基に合計得点が高いものから選定する方式を採っている。

このように基盤的経費としての性質を十分に勘案しつつ、大学改革の実施状況を総合的に評

価し、総合的にメリハリある配分を行うという点において、本事業は、大学のガバナンス改革を促す上で大きな役割を果たしており、今後ともこうした効果が期待される。

2. 選定に当たっての所見

タイプ1、2及び4については、昨年度と比較して申請校数がやや減少しているものの、なお、全私立大学等の約7割にあたる633校から申請があったことからみても、昨年度同様に大学等の改革の取組は進捗していると認識した。また、タイプ3「他大学等との広域・分野連携」については、タイプ1、2及び4と比べて申請校数が少なかったが、その原因は、調査項目に示した、他大学等と連携した高度な教育や質保証に向けた取組の実績がある大学等が少なかったためと考えられる。また、それに加えて、申請校のうち、本タイプによる支援対象として十分な得点を得た大学等が限られていたことから選定校数が他タイプと比較して少ない結果となった。その他のタイプにおいても、一部に実施率が極端に低い設問もあった。引き続き、各大学等の取組に期待するとともに、事業の実施主体たる文部科学省及び日本私立学校振興・共済事業団において、より有効な設問の設定に意を用いていただきたい。

タイプ5については、地域における他大学等、各自治体及び地域経済界等で構成されるプラットフォーム形成を通じた大学改革を支援するため、今年度より、

- ・地域の高等教育全体の活性化に係る中長期計画の体制整備状況を評価する「スタートアップ型」
- ・中長期計画の達成状況又は実行状況を評価する「発展型」

の2つの申請区分を設けた。

スタートアップ型においては広く全国から21件の申請が寄せられ、引き続き各地域における高等教育の活性化に向けた機運の高まりと、その際のプラットフォーム形成という方法の有効性が共有されていることが感じられた。

発展型においては、各プラットフォームにおいて活動指標に則って着実に中長期計画を実行している状況が見て取れ、引き続き、地域における知の基盤としての貢献を期待したい。

今後、私立大学等が社会の期待に応え、国民の信頼を獲得するためには、教育の質保証等に向けた改革を進めていくことが重要である。なお、改革の取組を促進する観点から、来年度においては本事業の枠組みを一部変更することとしており、その趣旨も踏まえつつ、各大学等には、改めて次のように認識いただけるようお願いしたい。

- 本事業は6年目を迎え、私立大学等全体として教学改革の取組の重要性について、理解が浸透してきた。教育の質を保証しその不断の向上を図ることが本事業への申請の有無に関わらず重要であることは言を俟たないところ、引き続き、各大学等における教育の質保証や向上に向けた取組を積極的に推進することが期待される。
- 大学改革を円滑かつ効果的に進めるには、具体的な目標や行動計画を策定した上で、進捗状況のフォローアップを行い、その結果を次の改善に繋げることが重要である。本事業を大いに活用していただき、各校におけるPDCAサイクルの充実に向けて歩みを進めていただきたい。また、本委員会で議論した設問の回答状況等のデータや分析結果を公表するの

で、各大学等の取組状況の相対化・見える化に役立てていただきたい。

- 本事業の調査票では、外形的・客観的に実施状況を示すことが可能な取組の確認項目(設問)を設けているが、真に実効性のある改革を図る上では、取組の「質」こそが、もとより肝要である。したがって、採択された大学等にあつては、本事業の選定をゴールではなく次なる改革に向けた通過点として取組の深化を追求することを期待するとともに、採択されなかった大学等にあつても、本事業に応募すべく取り組んだ成果を基盤として、更なる改革・改善を目指して取組を進めていただきたい。これらの大学改革の取組の実質化とともに、本事業を活用して得られた具体的な成果・効果については、積極的に社会に対して発信していくよう努力していただきたい。

3. 文部科学省及び日本私立学校振興・共済事業団への期待

最後に、来年度以降も本事業を実施する場合、文部科学省及び日本私立学校振興・共済事業団には以下の点を期待したい。

- 来年度は、人材育成の観点(高度な教養と専門性を備えた先導的な人材、具体の職業やスキルを意識した高い実務能力を備えた人材、世界を牽引する人材)を踏まえ、各大学における強みや特色を活かした機能・役割の明確化をより促進するため、タイプの再編を行う方向であるが、制度設計に当たっては、
 - ・調査票においてより有効な設問を設定するよう意を尽くすこと。
 - ・地域社会への貢献については、各大学が単独で行う地域連携の取組及びプラットフォームを通じた取組の双方が活性化するよう配慮すること。
 - ・各大学等において、申請までに十分な準備が可能となるよう、各タイプの趣旨や選定方法について早期に周知すること。
- 本事業による各大学等の改革の成果の定着と深化を促すとともに、その成果が社会に対して発信されるよう適切なフォローアップを行うこと。
- 国費の配分方法として疑念を持たれることがないよう、調査票に記載された取組の実施状況について、理事長名による回答内容及び根拠資料のチェックリストの提出義務化により学校法人として責任を持った内容であることを担保するとともに、選定前の根拠資料の確認の実施や選定後の現地調査を通じたチェックを行うこと。

また、「文部科学省幹部職員の事案等に関する調査報告(中間まとめ)」における指摘を踏まえ、審査において除外する利害関係者の範囲を明確にするなど、公平性・公正性を担保した選定プロセスを保持すること。

平成31年 2月26日

私立大学等改革総合支援事業委員会委員長