

(推計方法)大学進学者数及び進学率

平成28年度から平成45年度までの進学者数及び進学率について、三つの仮定を立てて試算。

【試算①】

2033(平成45)年までの各年の進学率が、各県で2015(平成27)年の**進学率**と同率と仮定
 ⇒各県の進学者数を算出した後、ブロック別に進学者数を合計
 ⇒ブロック別の18歳人口に対する進学率を計算。

【試算②】

2033(平成45)年の進学率が、各県で2015(平成27)年の**進学希望率(志願率)**と同率と仮定
 ⇒各県の進学者数を算出した後、ブロック別に進学者数を合計
 ⇒ブロック別の18歳人口に対する進学率を計算。

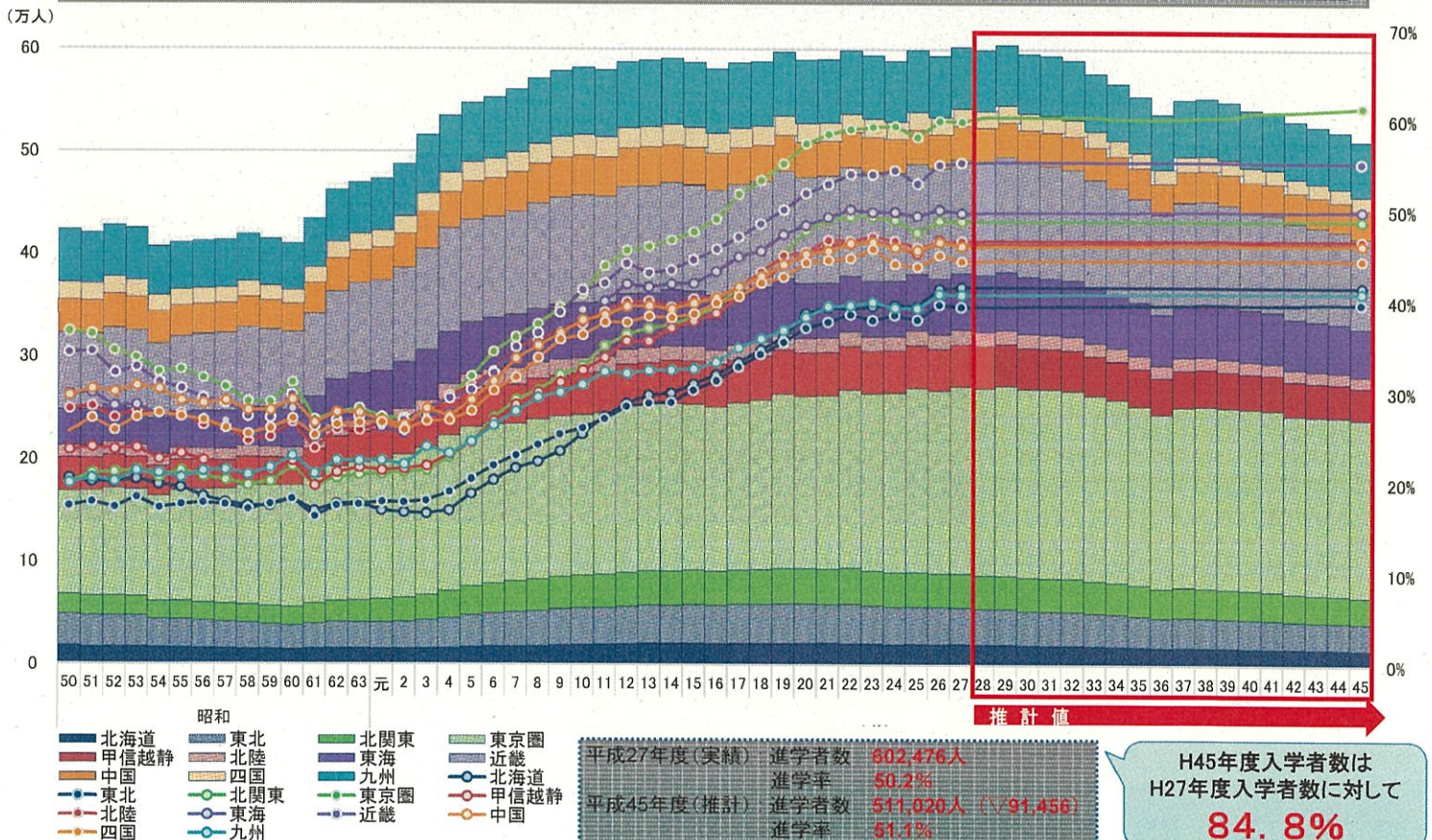
【試算③】

2033(平成45)年までの各年の各県への**大学入学者数**が、2015(平成27)年と同数と仮定
 ⇒各県の進学者数から、ブロック別に進学者数を合計
 ⇒ブロック別の18歳人口に対する進学率を計算。

20

【ブロック別】大学進学者数及び進学率(推計値:H28~)

【試算①】2033(平成45)年までの各年の進学率が、各県で2015(平成27)年の**進学率**と同率であると仮定した場合

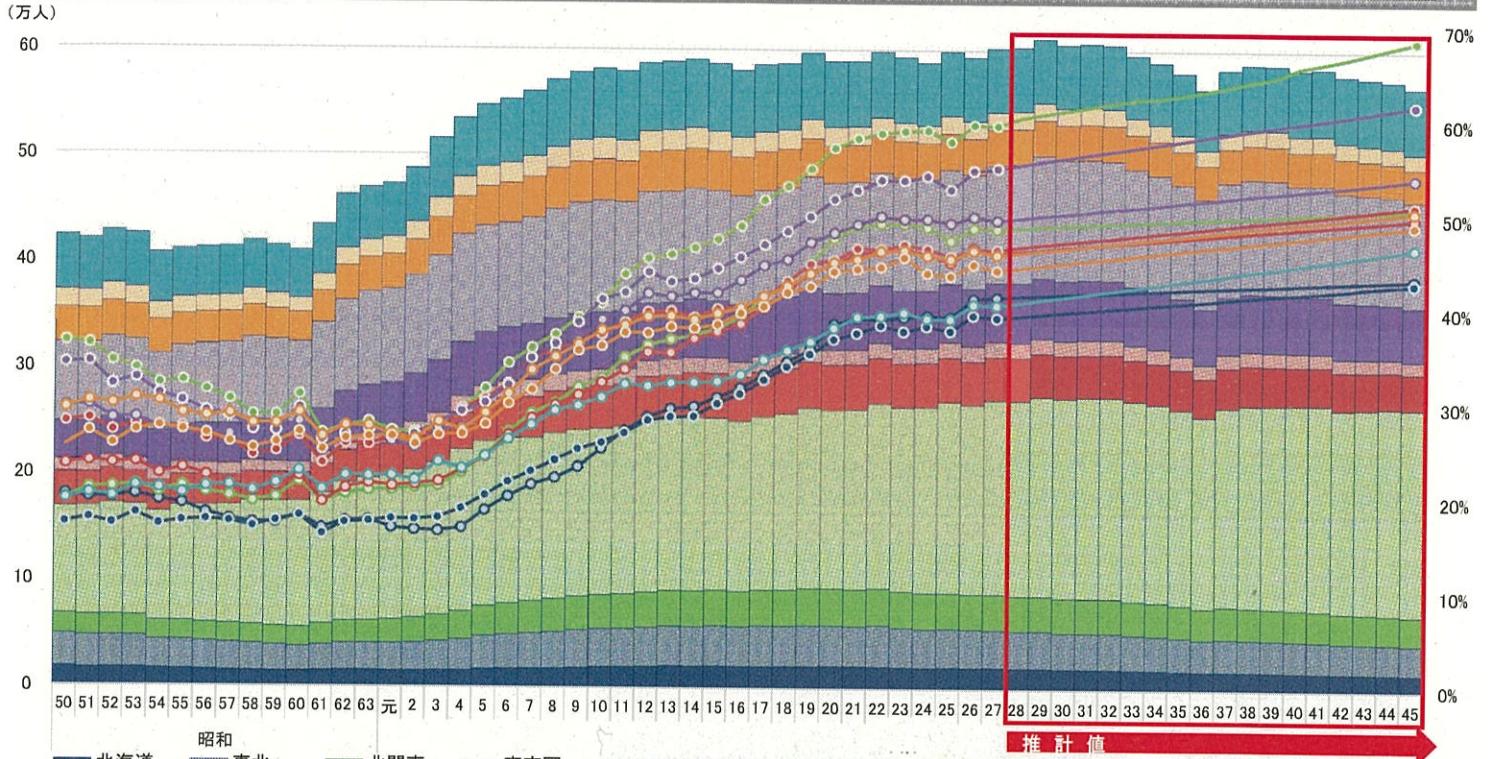


※「外国の学校卒」「高卒認定」等の進学者を除く

出典:文部科学省「学校基本統計」及び厚生労働省「人口動態調査」より国立教育政策研究所にて推計 21

【ブロック別】大学進学者数及び進学率(推計値:H28~)

【試算②】2033(平成45)年までの各年の進学率が、各県で2015(平成27)年の進学希望率(志願率)と同率であると仮定した場合



- 昭和
- 北海道
 - 東北
 - 北関東
 - 東京圏
 - 甲信越静
 - 北陸
 - 近畿
 - 中国
 - 中国
 - 四国
 - 九州
 - 近畿
 - 北海道
 - 甲信越静
 - 中国
 - 東北
 - 北関東
 - 東京圏
 - 近畿
 - 北海道
 - 甲信越静
 - 中国
 - 中国
 - 四国
 - 九州
 - 近畿

平成27年度(実績)	進学者数	602,476人
	進学率	50.2%
平成45年度(推計)	進学者数	566,490人 (▽35,986)
	進学率	56.7%

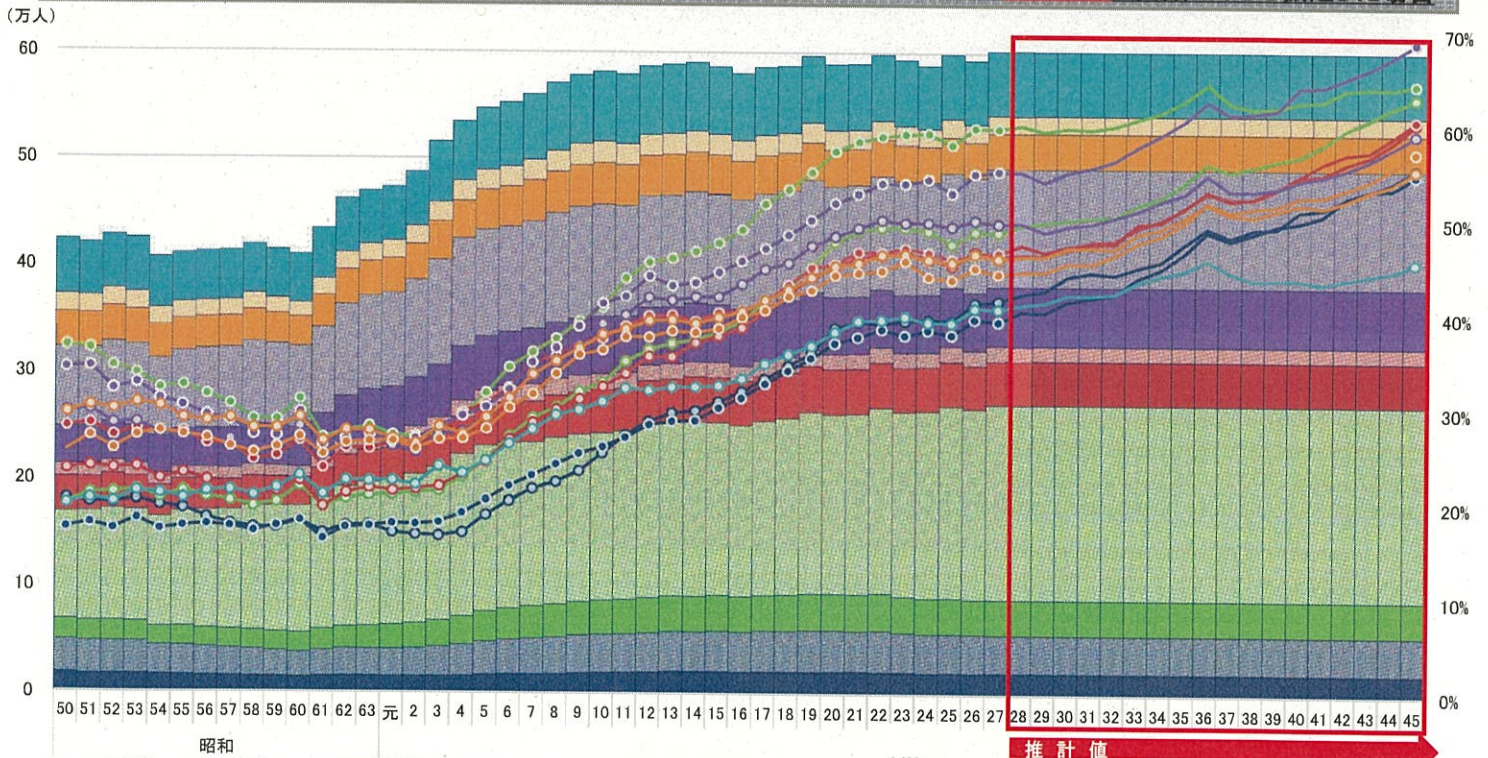
H45年度入学者数は
H27年度入学者数に対して
94.0%

※「外国の学校卒」「高卒認定」等の進学者を除く

出典: 文部科学省「学校基本統計」及び厚生労働省「人口動態調査」より国立教育政策研究所にて推計 22

【ブロック別】大学進学者数及び進学率(推計値:H28~)

【試算③】2033(平成45)年までの各年の進学者数が、各県で2015(平成27)年の進学者数と同数であると仮定した場合



- 昭和
- 北海道
 - 東北
 - 北関東
 - 東京圏
 - 甲信越静
 - 北陸
 - 近畿
 - 中国
 - 中国
 - 四国
 - 九州
 - 近畿
 - 北海道
 - 甲信越静
 - 中国
 - 東北
 - 北関東
 - 東京圏
 - 近畿
 - 北海道
 - 甲信越静
 - 中国
 - 中国
 - 四国
 - 九州
 - 近畿

平成27年度(実績)	進学者数	602,476人
	進学率	50.2%
平成45年度(推計)	進学者数	602,476人
	進学率	60.3%

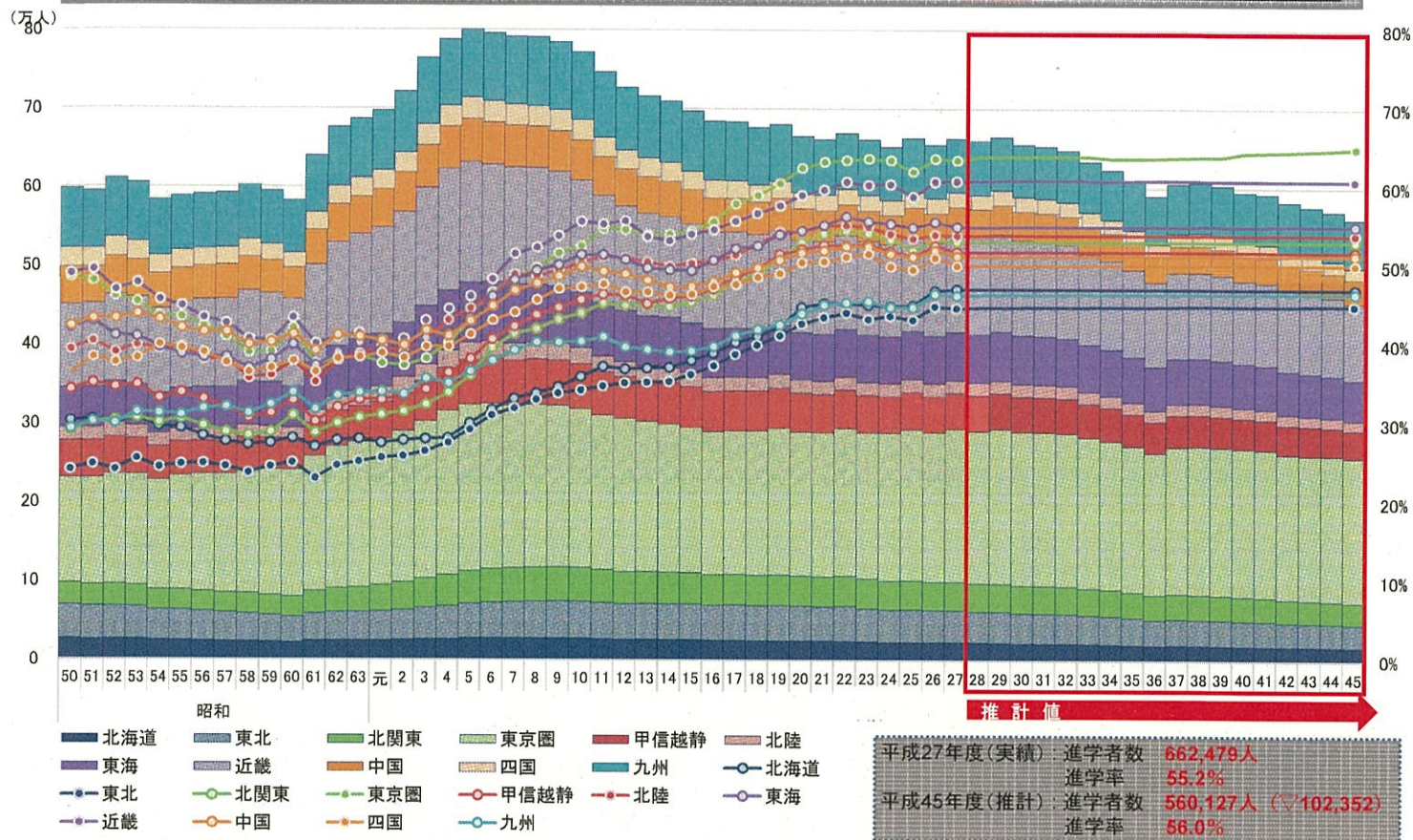
H45年度入学者数は
H27年度入学者数に対して
100.0%

※「外国の学校卒」「高卒認定」等の進学者を除く

出典: 文部科学省「学校基本統計」及び厚生労働省「人口動態調査」より国立教育政策研究所にて推計 23

【ブロック別】大学・短期大学進学者数及び進学率(推計値:H28~)

【試算①】2033(平成45)年までの各年の進学率が、各県で2015(平成27)年の進学率と同率であると仮定した場合



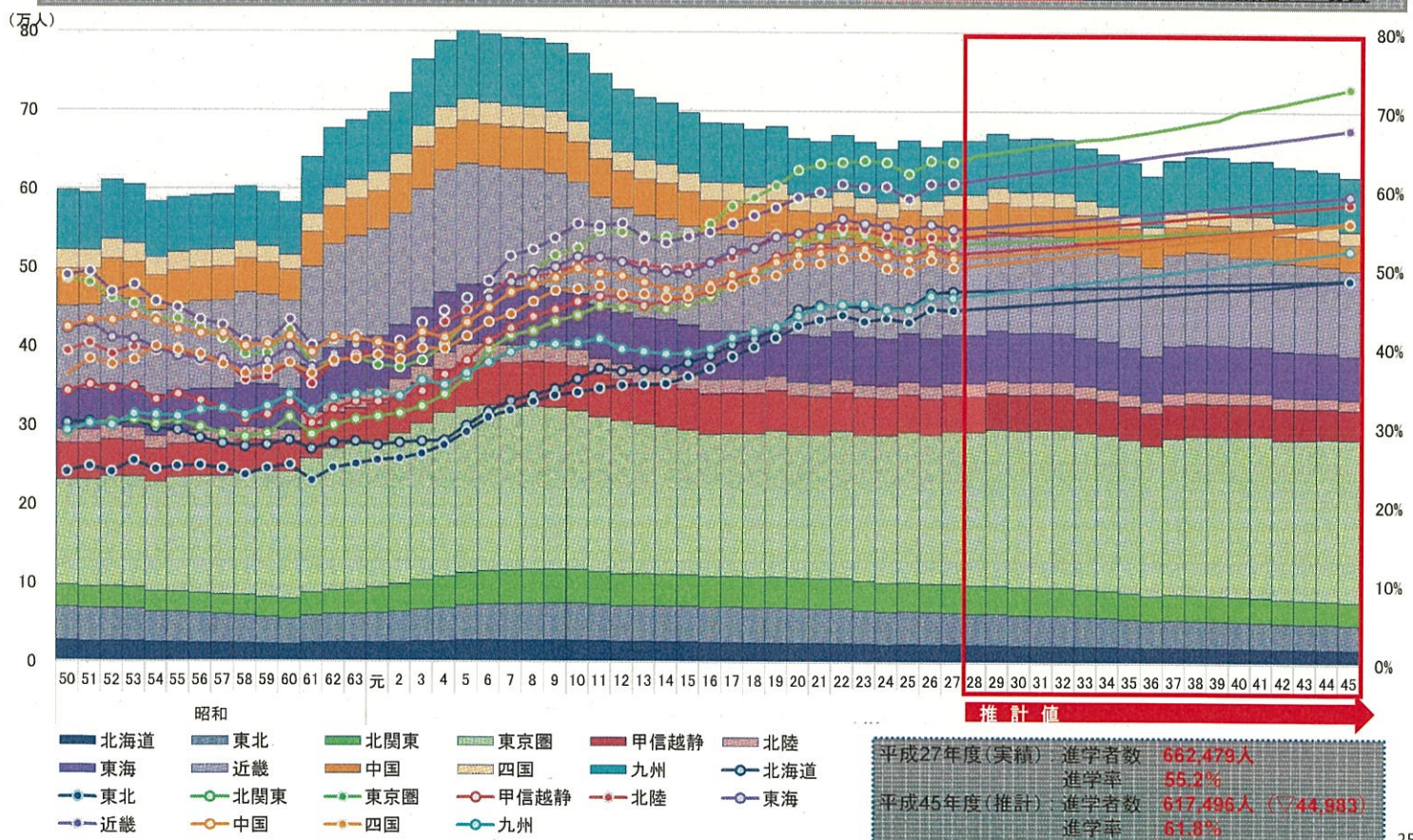
※「外国の学校卒」「高卒認定」等の進学者を除く

出典:文部科学省「学校基本統計」及び厚生労働省「人口動態調査」より国立教育政策研究所にて推計

24

【ブロック別】大学・短期大学進学者数及び進学率(推計値:H28~)

【試算②】2033(平成45)年までの各年の進学率が、各県で2015(平成27)年の進学希望率(志願率)と同率であると仮定した場合



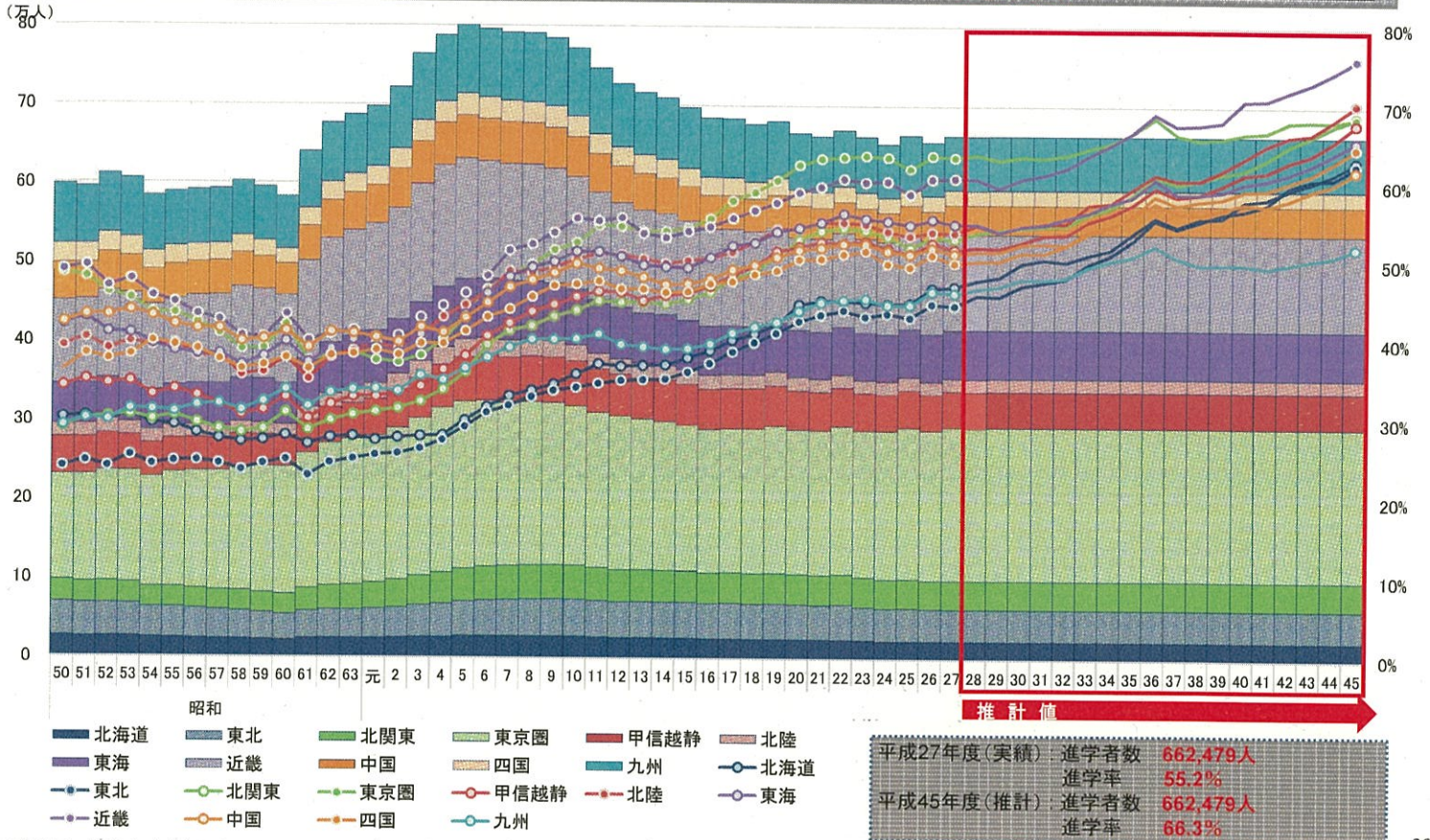
※「外国の学校卒」「高卒認定」等の進学者を除く

出典:文部科学省「学校基本統計」及び厚生労働省「人口動態調査」より国立教育政策研究所にて推計

25

【ブロック別】大学・短期大学進学者数及び進学率(推計値:H28~)

【試算③】2033(平成45)年までの各年の進学者数が、各県で2015(平成27)年の進学者数と同数であると仮定した場合



※「外国の学校卒」「高卒認定」等の進学者を除く

出典: 文部科学省「学校基本統計」及び厚生労働省「人口動態調査」より国立教育政策研究所にて推計

4. 留学生・社会人入学について